



The Daily Star

বাংলাদেশ

অলিম্পিয়াড

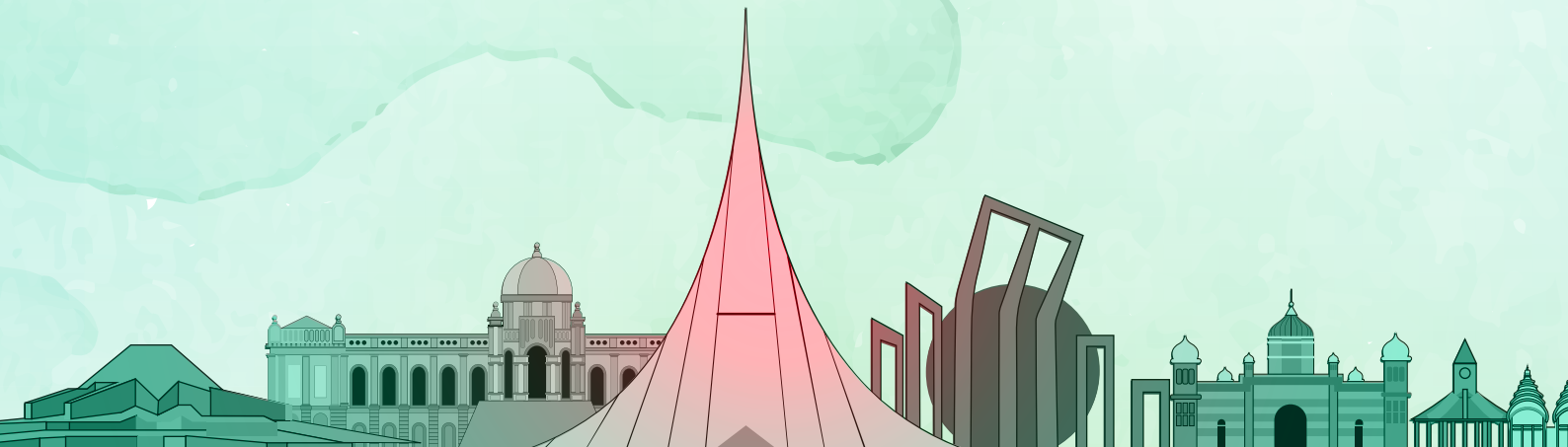
দেশকে চেনো, দেশকে জানো

SEASON-2

powered by

ahz | **UK**
University
Representative

প্রশ্ন ব্যাংক (শ্রেণী ৪ - ৬)





এই প্রশ্ন ব্যাংকটি শুধুমাত্র
"দ্য ডেইলি স্টার বাংলাদেশ অলিম্পিয়াড"
এর অংশগ্রহণকারীদের ব্যবহারের জন্য তৈরী করা হয়েছে।
দ্য ডেইলি স্টারের অনুমতি ব্যতীত এটির মুদ্রণ বা
ডিজিটাল মাধ্যমে প্রকাশ করা আইনত দণ্ডনীয়।

ইতিহাস

১। সম্রাট অশোক কোন বংশের শাসক ছিলেন?

- ক। পাল
- খ। গুপ্ত
- গ। সেন
- ঘ। মৌর্য

উত্তরঃ মৌর্য

২। বগুরার প্রাচীন নাম কি ছিল?

- ক। পুণ্ড্র
- খ। পুণ্ড্রনগর
- গ। পুণ্ড্রতট
- ঘ। পুণ্ড্রগর

উত্তরঃ পুণ্ড্রনগর

৩। পুণ্ড্রনগর এর ধ্বংসাবশেষ কোথায় পাওয়া যায়?

- ক। কুমিল্লা
- খ। বগুড়া
- গ। রাজশাহী
- ঘ। বান্দরবান

উত্তরঃ বগুড়া

৪। স্বামী বিবেকানন্দ কত সালে জন্মগ্রহণ করেন?

- ক। ১৮৬১
- খ। ১৮৬২
- গ। ১৮৬৩
- ঘ। ১৮৬৪

উত্তরঃ ১৮৬৩

৫। কত সালে শ্রীরামপুরে মুদ্রণযন্ত্র স্থাপন করা হয়?

- ক। ১৯২১
- খ। ১৯২২
- গ। ১৮২১
- ঘ। ১৮২২

উত্তরঃ ১৮২১

৬। চট্টগ্রাম অঞ্চলের পুরাতন নাম কি?

- ক। রাঢ়
- খ। সমতট
- গ। হরিকেল
- ঘ। বঙ্গ

উত্তরঃ হরিকেল

৭। মৌর্য সাম্রাজ্যের রাজধানী কোথায় ছিল?

- ক। সোনারগাঁ
- খ। রাজস্থান
- গ। পাটলিপুত্র
- ঘ। হরিকেল

উত্তরঃ পাটলিপুত্র

৮। কুমিল্লার প্রাচীন নাম কি?

- ক। রাঢ়
- খ। সমতট
- গ। হরিকেল
- ঘ। বঙ্গ

উত্তরঃ সমতট

৯। কোন রাজবংশের উত্থানে মাৎস্যন্যায় এর অবসান ঘটে?

- ক। সেন
- খ। পাল
- গ। খাঁ
- ঘ। গুপ্ত

উত্তরঃ খ। পাল

১০। গজনীর সুলতান মাহমুদ কতবার ভারত উপমহাদেশে অভিযান পরিচালনা করেন?

- ক। ১৫
- খ। ১৬
- গ। ১৭
- ঘ। ১৮

উত্তরঃ ১৭

১১। সুলতানা রাজিয়ার পিতার নাম কি?

- ক। বেগ মুহাম্মদ
- খ। কুতুব উদ্দিন
- গ। মুহাম্মদ ঘুরী
- ঘ। ইলতুতমিশ

উত্তরঃ ইলতুতমিশ

১২। খান জাহান আলী কোথায় জন্মগ্রহণ করেন বলে ধারণা করা হয়?

- ক। বাহরাইন
- খ। পারস্য
- গ। কায়রো
- ঘ। দিল্লী

উত্তরঃ দিল্লী

১৩। ষাট গম্বুজ মসজিদের গম্বুজ সংখ্যা কতটি?

ক। ৭৮

খ। ৬০

গ। ৮১

ঘ। ৬২

উত্তরঃ ৮১

১৪। কত সালে ইউনেস্কো ষাট গম্বুজ মসজিদকে বিশ্ব ঐতিহ্য হিসেবে ঘোষণা করে?

ক। ১৯৮১

খ। ১৯৮৮

গ। ১৯৯০

ঘ। ১৯৯৬

উত্তরঃ ১৯৮১

১৫। মুঘল সাম্রাজ্যের প্রথম সম্রাট কে?

ক। বাবর

খ। হুমায়ুন

গ। আকবর

ঘ। আওরঙ্গজেব

উত্তরঃ বাবর

১৬। পানিপথের যুদ্ধ হয়েছিল কোন নদীর তীরে?

ক। গঙ্গা

খ। যমুনা

গ। ব্রহ্মপুত্র

ঘ। মেঘনা

উত্তরঃ যমুনা

১৭। সম্রাট আকবর কত বছর বয়সে সিংহাসনে বসেন?

ক। ১৮

খ। ২১

গ। ১৩

ঘ। ১৭

উত্তরঃ ১৩

১৮। আকবর কত সালে বাংলা জয় করেন?

ক। ১৫৫৬

খ। ১৫৭৬

গ। ১৫৬৬

ঘ। ১৫৬৭

উত্তরঃ ১৫৭৬

১৯। ময়ূর সিংহাসন কে নির্মাণ করেন?

ক। আকবর

খ। জাহাঙ্গীর

গ। শাহজাহান

ঘ। হুমায়ুন

উত্তরঃ শাহজাহান

২০। বাংলা নববর্ষের প্রচলন করেন কে?

ক। বাবর

খ। আকবর

গ। জাহাঙ্গীর

ঘ। হুমায়ুন

উত্তরঃ আকবর

২১। গ্রান্ড ট্রান্স রোড নির্মাণ করেন কে?

ক। আকবর

খ। বাবর

গ। শের শাহ

ঘ। হুমায়ুন

উত্তরঃ শের শাহ

২২। হযরত শাহজালাল কতজন শিষ্যসহ বাংলাদেশে আসেন?

ক। ৩১০

খ। ৪০

গ। ৩৬০

ঘ। ৭০

উত্তরঃ ৩৬০

২৩। ইবনে বতুতা কার শাসনকালে বাংলায় আসেন?

ক। জালালউদ্দিন শাহ

খ। ফখরউদ্দিন মোবারক শাহ

গ। সুলতান আলাউদ্দিন

ঘ। সিরাজউদ্দৌলা

উত্তরঃ ফখরউদ্দিন মোবারক শাহ

২৪। কোন বিদেশী পর্যটক প্রথম 'বাঙ্গালা' শব্দটি ব্যবহার করেন?

ক। ফা হিয়েন

খ। ইবনে বতুতা

গ। হিউয়েন সাঙ

ঘ। মেগাস্থিনিস

উত্তরঃ ইবনে বতুতা

২৫। কোন মুঘল সম্রাটের আমলে বারো ভূঁইয়াদের পতন ঘটে?

ক। আকবর

খ। জাহাঙ্গীর

গ। শাহজাহান

ঘ। হুমায়ুন

উত্তরঃ জাহাঙ্গীর

২৬। বাংলায় সুবেদারি শাসন প্রতিষ্ঠা করেন কে?

ক। মুর্শিদকুলী খান

খ। ইসলাম খান

গ। শায়েস্তা খান

ঘ। কাসিম খান

উত্তরঃ ইসলাম খান

২৭। ঢাকা গেট নির্মাণ করেন কে?

- ক। মীর জুমলা
খ। ইসলাম খান
গ। শায়েস্তা খান
ঘ। কাসিম খান

উত্তরঃ মীর জুমলা

২৮। চট্টগ্রামের নাম ইসলামাদ রাখেন কে?

- ক। মীর জুমলা
খ। ইসলাম খান
গ। শায়েস্তা খান
ঘ। কাসিম খান

উত্তরঃ শায়েস্তা খান

২৯। নীচের কোনটি শায়েস্তা খান নির্মাণ করেন?

- ক। সাত গম্বুজ মসজিদ
খ। বড় কাটরা
গ। ছোট সোনা মসজিদ
ঘ। ঢাকা গেট

উত্তরঃ সাত গম্বুজ মসজিদ

৩০। প্রাচীন কামরুপের অংশ ছিল বাংলাদেশের কোন অঞ্চল?

- ক। ময়মনসিংহ
খ। লক্ষীপুর
গ। রংপুর
ঘ। বাগেরহাট

উত্তরঃ রংপুর

৩১। ভাতীবন্দ জমিদার বাড়ি কোথায় অবস্থিত?

- ক। কুমিল্লা
খ। মানিকগঞ্জ
গ। পাবনা
ঘ। টাঙ্গাইল

উত্তরঃ পাবনা

৩২। সিরাজউদ্দৌলার প্রকৃত নাম কি?

- ক। খান মুহাম্মদ
খ। আলী উদ্দিন খান
গ। মীর্জা মুহাম্মদ আলী
ঘ। মীর্জা হামিদ খান

উত্তরঃ মীর্জা মুহাম্মদ আলী

৩৩। বঙ্গারের যুদ্ধ সংঘটিত হয় কত সালে?

- ক। ১৭৬৪
খ। ১৭৬৫
গ। ১৭৬৬
ঘ। ১৭৬৭

উত্তরঃ ১৭৬৪

৩৪। নবাব সিরাজউদ্দৌলার পিতার নাম কি?

- ক। আলীবর্দী খান
খ। জয়েন উদ্দিন
গ। শরাফত আলি
ঘ। আলাউদ্দিন

উত্তরঃ জয়েন উদ্দিন

৩৫। বাংলাদেশে ফিরিঙ্গি নামে বলা হতো কাদের?

- ক। ইংরেজ
খ। ফরাসি
গ। পর্তুগিজ
ঘ। ওলন্দাজ

উত্তরঃ পর্তুগিজ

৩৬। পর্তুগিজ জলদস্যুদের কি নামে ডাকা হতো?

- ক। মারাঠা
খ। হার্মাদ
গ। বার্মিজ
ঘ। ওলন্দাজ

উত্তরঃ হার্মাদ

৩৭। দিনেমার বলা হতো কাদের?

- ক। ডেনমার্কের অধিবাসীদের
খ। পারস্যের অধিবাসীদের
গ। সুইডেনের অধিবাসীদের
ঘ। পর্তুগালের অধিবাসীদের

উত্তরঃ ডেনমার্কের অধিবাসীদের

৩৮। রাসবিহারী বসু কে ছিলেন?

- ক। আইনজীবী
খ। চিকিৎসক
গ। বিপ্লবী
ঘ। শিক্ষক

উত্তরঃ বিপ্লবী

৩৯। কলকাতা নগরীর প্রতিষ্ঠাতা কে?

- ক। চার্লস হিকেস
খ। সম্রাট জাহাঙ্গীর
গ। জোব চার্নক
ঘ। সম্রাট আকবর

উত্তরঃ জোব চার্নক

৪০। টিপু সুলতান কোন অঞ্চলের রাজা ছিলেন?

- ক। বিহার
খ। দীঘা
গ। কাশ্মির
ঘ। মহীশূর

উত্তরঃ মহীশূর

৪১। ভারতবর্ষের প্রথম ভাইসরয় কে?

- ক। লর্ড ক্যানিং
খ। লর্ড কার্জন
গ। লর্ড ক্লাইভ
ঘ। লর্ড হার্ডিঞ্জ

উত্তরঃ লর্ড ক্যানিং

৪২। ব্রিটিশ ভারতের শেষ ভাইসরয় ছিলেন কে?

- ক। লর্ড মাউন্টব্যাটেন
খ। লর্ড হার্ডিঞ্জ
গ। লর্ড কর্নওয়ালিস
ঘ। লর্ড ডালহৌসি

উত্তরঃ লর্ড মাউন্টব্যাটেন

৪৩। ভারতবর্ষে প্রথম আদমশুমারি হয় কত সালে?

- ক। ১৭৭২
খ। ১৮৭৬
গ। ১৮৭২
ঘ। ১৮৮৯

উত্তরঃ ১৮৭২

৪৪। চট্টগ্রাম জেলা কত সালে ইস্ট ইন্ডিয়া কোম্পানির আওতায় আসে?

- ক। ১৭৫৭
খ। ১৮৫৭
গ। ১৯১৪
ঘ। ১৭৬০

উত্তরঃ ১৭৬০

৪৫। তিভুমীরের জন্মস্থান কোনটি?

- ক। চাঁদপুর গ্রাম
খ। পুরুলিয়া গ্রাম
গ। জমশেদপুর গ্রাম
ঘ। হরিবাজার গ্রাম

উত্তরঃ চাঁদপুর গ্রাম

৪৬। তিভুমীর কোথায় বাশের কেলা নির্মাণ করেন?

- ক। নারিকেলবাড়িয়া
খ। নকশালবাড়ি
গ। ফরিদপুর
ঘ। হুগলি

উত্তরঃ নারিকেলবাড়িয়া

৪৭। ফরায়েজি আন্দোলনের সূত্রপাত হয় কোন এলাকা থেকে?

- ক। চট্টগ্রাম
খ। ফতেহাবাদ
গ। ফরিদপুর
ঘ। এলাহাবাদ

উত্তরঃ ফরিদপুর

৪৯। বাহাদুর শাহ পার্কের পুরনো নাম কি?

- ক। আলেক্সান্ডার পার্ক
খ। এলিজাবেথ পার্ক
গ। স্কয়ার পার্ক
ঘ। ভিক্টোরিয়া পার্ক

উত্তরঃ ভিক্টোরিয়া পার্ক

৫০। নীল বিদ্রোহের অবসান হয় কত সালে?

- ক। ১৮৫৭
খ। ১৯১৪
গ। ১৯১১
ঘ। ১৮৬২

উত্তরঃ ১৮৬২

৫১। ফকির আন্দোলনের নেতা ছিলেন কে?

- ক। শরিয়তউল্লাহ
খ। মজনু শাহ
গ। গরিবউল্লাহ
ঘ। ফকির শাহ

উত্তরঃ মজনু শাহ

৫২। কংগ্রেস কত সালে প্রতিষ্ঠিত হয়?

- ক। ১৮৮৭
খ। ১৯০৬
গ। ১৮৮৫
ঘ। ১৯১০

উত্তরঃ ১৮৮৫

৫৩। 'রাওলাট আইন' প্রবর্তন করা হয় কত সালে?

- ক। ১৯১১
খ। ১৯১৪
গ। ১৯১৭
ঘ। ১৯১৮

উত্তরঃ ১৯১৮

৫৪। ব্রিটিশ বিরোধী অসহযোগ আন্দোলনের ডাক দেন কে?

- ক। মহাত্মা গান্ধী
খ। নেহেরু
গ। সুভাষচন্দ্র বোস
ঘ। জিন্নাহ

উত্তরঃ মহাত্মা গান্ধী

৫৫। খিলাফত আন্দোলন শুরু হয় কত সালে?

- ক। ১৯১৭
খ। ১৯১৮
গ। ১৯১৯
ঘ। ১৯২০

উত্তরঃ ১৯১৯

৫৬। গান্ধী অসহযোগ আন্দোলনের ডাক দেন কত সালে?

ক। ১৯১৭

খ। ১৯১৮

গ। ১৯২০

ঘ। ১৯২১

উত্তরঃ ১৯২০

৫৭। ভারত ভাগ হয় কোন কিসের ভিত্তিতে?

ক। রাউল্যাঙ্ক এঙ্ক

খ। কলকাতা এঙ্ক

গ। ভারত শাসন আইন

ঘ। দ্বিজাতি তত্ত্ব

উত্তরঃ দ্বিজাতি তত্ত্ব

৫৮। তেভাগা আন্দোলনের নেত্রী কে?

ক। প্রীতিলতা ওয়াদ্দেদার

খ। ইলা মিত্র

গ। মমতা বন্দোপাধ্যায়

ঘ। বেগম রোকেয়া

উত্তরঃ ইলা মিত্র

৫৯। বাংলায় 'ঋণ সালিশি আইন' কে প্রনয়ণ করেন?

ক। শেরে বাংলা একে ফজলুল হক

খ। বঙ্গবন্ধু শেখ মুজিবুর রহমান

গ। হোসেন শহীদ সোহরাওয়ার্দী

ঘ। মওলানা ভাসানী

উত্তরঃ শেরে বাংলা একে ফজলুল হক

৬০। বাংলার হাতেম তাই নামে কে পরিচিত?

ক। হাজী মুহাম্মদ মোহসীন

খ। তিতুমীর

গ। মওলানা ভাসানী

ঘ। রাজা রামমোহন রায়

উত্তরঃ হাজী মুহাম্মদ মোহসীন

৬১। আলীগড় আন্দোলনের নেতা কে ছিলেন?

ক। নবাব সলিমুল্লাহ

খ। হাজী শরীয়াতউল্লাহ

গ। আবদুল লতিফ খান

ঘ। সৈয়দ আহমদ খান

উত্তরঃ সৈয়দ আহমদ খান

৬২। ঈশ্বরচন্দ্র বিদ্যাসাগরের পারিবারিক নাম কি?

ক। ঈশ্বরচন্দ্র চট্টোপাধ্যায়

খ। ঈশ্বরচন্দ্র গঙ্গোপাধ্যায়

গ। ঈশ্বরচন্দ্র বন্দোপাধ্যায়

ঘ। ঈশ্বর গুপ্ত

উত্তরঃ ঈশ্বরচন্দ্র বন্দোপাধ্যায়

৬৩। 'বিধবা বিবাহ আইন' প্রবর্তনে কার মুখ্য ভূমিকা রয়েছে?

ক। মহাত্মা গান্ধী

খ। ঈশ্বরচন্দ্র বিদ্যাসাগর

গ। শরৎচন্দ্র চট্টোপাধ্যায়

ঘ। বঙ্কিমচন্দ্র

উত্তরঃ ঈশ্বরচন্দ্র বিদ্যাসাগর

৬৪। রোকেয়া দিবস কবে পালন করা হয়?

ক। ৮ মার্চ

খ। ৮ ডিসেম্বর

গ। ৯ ডিসেম্বর

ঘ। ১৯ জুন

উত্তরঃ ৯ ডিসেম্বর

৬৫। রবীন্দ্রনাথ ঠাকুরের পিতার নাম কি?

ক। দেবেশচন্দ্রনাথ ঠাকুর

খ। মানবেন্দ্রনাথ ঠাকুর

গ। দেবেন্দ্রনাথ ঠাকুর

ঘ। বীরেন্দ্রনাথ ঠাকুর

উত্তরঃ দেবেন্দ্রনাথ ঠাকুর

৬৬। রবীন্দ্রনাথ ঠাকুরের নোবেল পুরস্কার চুরি হয় কত সালে?

ক। ১৯৫০

খ। ১৯৮৯

গ। ২০০৪

ঘ। ২০১০

উত্তরঃ ২০০৪

৬৭। অর্থনীতিতে নোবেল বিজয়ী প্রথম বাঙালী কে?

ক। ড. মুহাম্মদ ইউনুস

খ। অমর্ত্য সেন

গ। অমর্ত্য রয়

ঘ। অভিজিত বন্দোপাধ্যায়

উত্তরঃ অমর্ত্য সেন

৬৮। বাংলাদেশে প্রথম শিশু আইন প্রনয়ণ করা হয় কত সালে?

ক। ১৯৭৩

খ। ১৯৭৪

গ। ১৯৮৭

ঘ। ১৯৮৯

উত্তরঃ ১৯৭৪

৬৯। 'বাংলাদেশ স্কার' কোন দেশে অবস্থিত?

ক। লেবানন

খ। আইভরি কোস্ট

গ। লাইবেরিয়া

ঘ। নাইজার

উত্তরঃ লাইবেরিয়া

৭০। আগ্রার দুর্গ কে নির্মাণ করেন?

- ক। সম্রাট আকবর
খ। টিপু সুলতান
গ। সম্রাট বাবর
ঘ। সম্রাট শাহজাহান

উত্তরঃ সম্রাট শাহজাহান

৭১। শের শাহ কত সালে বাংলা দখল করেন?

- ক। ১৫৩৮
খ। ১৫৪০
গ। ১৫৪৫
ঘ। ১৫৪২

উত্তরঃ ১৫৩৮

৭২। 'বুলগাকপুর' অর্থ কি-

- ক। যুদ্ধের নগর
খ। শান্তির নগর
গ। বিদ্রোহের নগর
ঘ। সমৃদ্ধ নগর

উত্তরঃ বিদ্রোহের নগর

৭৩। হযরত শাহজালাল সিলেটে কোন রাজাকে পরাজিত করেন?

- ক। বিক্রমাদিত্য
খ। কৃষ্ণচন্দ্র
গ। গৌর গোবিন্দ
ঘ। লক্ষ্মণ সেন

উত্তরঃ গৌর গোবিন্দ

৭৪। পারস্যের কবি হাফিজ এর সাথে কার পত্রালাপ হতো?

- ক। ফিরোজ শাহ
খ। সিকান্দার শাহ
গ। গিয়াসউদ্দিন আজম শাহ
ঘ। শামসুদ্দিন ইলিয়াস শাহ

উত্তরঃ গিয়াসউদ্দিন আজম শাহ

৭৫। 'গুমতিদ্বার' কে নির্মাণ করেন?

- ক। আলাউদ্দিন হুসাইন শাহ
খ। সিকান্দার শাহ
গ। গিয়াসউদ্দিন আজম শাহ
ঘ। শামসুদ্দিন ইলিয়াস শাহ

উত্তরঃ আলাউদ্দিন হুসাইন শাহ

৭৬। সুলতানি আমলে বাংলার রাজধানী ছিল-

- ক। ঢাকা
খ। কলকাতা
গ। গৌড়
ঘ। সোনারগাঁ

উত্তরঃ গৌড়

৭৭। ইবনে বতুতা কত সালে বাংলায় আসেন?

- ক। ১৩২০
খ। ১৩৬০
গ। ১৩৪৫
ঘ। ১৩৫২

উত্তরঃ ১৩৪৫

৭৮। ঈসা খাঁ কত সালে মৃত্যুবরণ করেন?

- ক। ১৫৯৯
খ। ১৬০০
গ। ১৫৫৬
ঘ। ১৬১০

উত্তরঃ ১৫৯৯

৭৯। শায়েস্তা খাঁ কত বছর বাংলা শাসন করেন?

- ক। ২০
খ। ২২
গ। ২৪
ঘ। ২৬

উত্তরঃ ২২

৮০। মুঘল আমলে সুবা বাংলার রাজধানী ছিল-

- ক। কলকাতা
খ। ঢাকা
গ। গৌড়
ঘ। সন্দ্বীপ

উত্তরঃ ঢাকা

৮১। মুঘল আমলে ঢাকার নাম কি ছিল?

- ক। ইসলামাবাদ
খ। জাহাঙ্গীরনগর
গ। সোনারগাঁ
ঘ। পরীবাগ

উত্তরঃ জাহাঙ্গীরনগর

৮২। কোন সম্রাটের আমলে পর্তুগিজ জলদস্যুদের হুগলি থেকে উচ্ছেদ করা হয়?

- ক। আকবর
খ। শাহজাহান
গ। জাহাঙ্গীর
ঘ। বাবর

উত্তরঃ শাহজাহান

৮৩। মুর্শীদকুলী খান কত বছর শাসন করেন?

- ক। ১০
খ। ২০
গ। ৩০
ঘ। ৪০

উত্তরঃ ১০

৮৪। ঘষেটি বেগম কে ছিলেন?

- ক। সিরাজউদ্দৌলার মামী
খ। সিরাজউদ্দৌলার সৎ মা
গ। সিরাজউদ্দৌলার খালা
ঘ। সিরাজউদ্দৌলার চাচী

উত্তরঃ সিরাজউদ্দৌলার খালা

৮৫। সিরাজউদ্দৌলা কত বছর বয়সে সিংহাসনে বসেন?

- ক। ২০
খ। ২২
গ। ৩১
ঘ। ৩৩

উত্তরঃ ২২

৮৬। পর্ভুগিজরা কোন স্থানে সর্বপ্রথম বাণিজ্য কুঠি নির্মাণ করে?

- ক। হুগলি
খ। কলকাতা
গ। বেনারস
ঘ। উড়িষ্যা

উত্তরঃ উড়িষ্যা

৮৭। কার শাসনামলে বাংলায় ইস্ট ইন্ডিয়া কোম্পানির প্রথম বাণিজ্য কুঠী নির্মিত হয়?

- ক। আকবর
খ। শের শাহ
গ। হুমায়ুন
ঘ। শাহজাহান

উত্তরঃ শাহজাহান

৮৮। সতীদাহ প্রথা রহিত করা হয় কত সালে?

- ক। ১৮২৯
খ। ১৮৫০
গ। ১৮৭৮
ঘ। ১৮৮০

উত্তরঃ ১৮২৯

৮৯। ভারতবর্ষে ডাকটিকিট এর প্রচলন করেন কে?

- ক। লর্ড কর্নওয়ালিশ
খ। ওয়ারেন হেস্টিংস
গ। লর্ড ডালহৌসি
ঘ। লর্ড বেন্টিন্কে

উত্তরঃ লর্ড ডালহৌসি

৯০। ব্রিটিশ ভারতের রাজধানী কলকাতা থেকে দিল্লীতে স্থানান্তর করা হয় কবে?

- ক। ১৯১০
খ। ১৯০৬
গ। ১৯১১
ঘ। ১৯১৯

উত্তরঃ ১৯১১

৯১। ইস্ট-ইন্ডিয়া কোম্পানির ক্ষমতা লাভের পর প্রথম বিদ্রোহ কোনটি?

- ক। তিতুমীরের বিদ্রোহ
খ। সাওতাল বিদ্রোহ
গ। সিপাহী বিদ্রোহ
ঘ। ফকির বিদ্রোহ

উত্তরঃ ফকির বিদ্রোহ

৯২। ভিক্টোরিয়া পার্কের নাম পরিবর্তন করে বাহাদুর শাহ পার্ক রাখা হয় কবে?

- ক। ১৯৪১
খ। ১৯৫৫
গ। ১৯৫৭
ঘ। ১৯৭২

উত্তরঃ ১৯৫৭

৯৩। কোন আন্দোলনের প্রেক্ষাপটে বাংলা একাডেমি নির্মাণ করা হয়?

- ক। শিক্ষা আন্দোলন
খ। ভাষা আন্দোলন
গ। স্বাধীনতা আন্দোলন
ঘ। অসহযোগ আন্দোলন

উত্তরঃ ভাষা আন্দোলন

৯৪। মীর জুমলা কত সালে বাংলার সুবেদার হন?

- ক। ১৬৬০
খ। ১৬৬১
গ। ১৬৬২
ঘ। ১৬৬৩

উত্তরঃ ১৬৬০

৯৫। প্রাচীন চন্দ্রদ্বীপের বর্তমান নাম কি?

- ক। সিলেট
খ। ভোলা
গ। বরিশাল
ঘ। চাঁদপুর

উত্তরঃ বরিশাল

৯৬। আরজ আলি মাতব্বর কে ছিলেন?

- ক। দার্শনিক
খ। রাজনীতিবিদ
গ। কবি
ঘ। পর্যটক

উত্তরঃ দার্শনিক

৯৭। লালন শাহ কত সালে জন্মগ্রহণ করেন?

- ক। ১৭৭২
খ। ১৭৮৯
গ। ১৭৫৭
ঘ। ১৭৮০

উত্তরঃ ১৭৭২

৯৮। লালন শাহ কোথায় জন্মগ্রহণ করেন?

- ক। বরিশাল
খ। চট্টগ্রাম
গ। কুষ্টিয়া
ঘ। মেহেরপুর

উত্তরঃ কুষ্টিয়া

৯৯। আজাদ হিন্দ ফৌজের নেতা ছিলেন কে?

- ক। নেতাজী সুভাষ বোস
খ। মহাত্মা গান্ধী
গ। নেহেরু
ঘ। হাবিবুর রহমান

উত্তরঃ নেতাজী সুভাষ বোস

১০০। চিত্তরঞ্জন দাশের উপাধি কি ছিল?

- ক। পল্লীবন্ধু
খ। নেতাজী
গ। দেশবন্ধু
ঘ। বঙ্গবন্ধু

উত্তরঃ দেশবন্ধু

১০১। নবাব সলিমুল্লাহ'র উদ্যোগে কোন সংগঠন প্রতিষ্ঠিত হয়?

- ক। মুসলিম লীগ
খ। আওয়ামী লীগ
গ। জামায়াতে ইসলামি
ঘ। কংগ্রেস

উত্তরঃ মুসলিম লীগ

১০২। চিত্তরঞ্জন দাস প্রতিষ্ঠিত দলের নাম কি?

- ক। যুগান্তর
খ। স্বরাজ পার্টি
গ। ফরওয়ার্ড ব্লক
ঘ। কৃষক-প্রজা পার্টি

উত্তরঃ স্বরাজ পার্টি

১০৩। ফজিলাতুল্লাহ কে ছিলেন?

- ক। ঢাকা বিশ্ববিদ্যালয়ের প্রথম মুসলিম ছাত্রী
খ। ব্রিটিশ বিরোধী আন্দোলনের প্রথম শহীদ নারী
গ। ভাষা আন্দোলনের নেত্রী
ঘ। তেভাগা আন্দোলনের নেত্রী

উত্তরঃ ঢাকা বিশ্ববিদ্যালয়ের প্রথম মুসলিম ছাত্রী

১০৪। রাজমহলের যুদ্ধের ফলাফল কি?

- ক। মুঘল সাম্রাজ্যের পতন
খ। বাংলার মুঘল সাম্রাজ্যে অন্তর্ভুক্তি
গ। মুঘল সাম্রাজ্যের গোড়াপত্তন
ঘ। ব্রিটিশ শাসনের সূচনা

উত্তরঃ বাংলার মুঘল সাম্রাজ্যে অন্তর্ভুক্তি

১০৫। বিশ্বভারতী কে প্রতিষ্ঠা করেন?

- ক। কাজী নজরুল ইসলাম
খ। বঙ্গবন্ধু শেখ মুজিবুর রহমান
গ। রবীন্দ্রনাথ ঠাকুর
ঘ। মহাত্মা গান্ধী

উত্তরঃ রবীন্দ্রনাথ ঠাকুর

১০৬। বঙ্গভঙ্গের সময় ভাইসরয় ছিলেন কে?

- ক। লর্ড কার্জন
খ। লর্ড মেয়ো
গ। লর্ড রিপন
ঘ। লর্ড কর্নওয়ালিশ

উত্তরঃ লর্ড কার্জন

১০৭। ঢাকা বিশ্ববিদ্যালয় প্রতিষ্ঠিত হয় কত সালে?

- ক। ১৯২০
খ। ১৯২১
গ। ১৯২২
ঘ। ১৯২৩

উত্তরঃ ১৯২১

১০৮। চট্টগ্রাম অঞ্চলে কোন বিপ্লবী ব্রিটিশ বিরোধী আন্দোলন করেন?

- ক। ক্ষুদিরাম
খ। বাঘা যতীন
গ। সূর্যসেন
ঘ। প্রফুল্ল চাকী

উত্তরঃ সূর্যসেন

১০৯। উয়ারী বটেশ্বর কত সালে আবিষ্কৃত হয়?

- ক। ১৯৩০
খ। ১৯৩৩
গ। ১৯৩৬
ঘ। ১৯৩৯

উত্তরঃ ১৯৩৩

১১০। মহাস্থানগড় এর পাশ দিয়ে কোন নদী বয়ে গেছে?

- ক। সুরমা
খ। কুশিয়ারা
গ। করতোয়া
ঘ। পদ্মা

উত্তরঃ করতোয়া

১১১। গোবিন্দ ভিটা কোন প্রত্নতাত্ত্বিক স্থানে আবিষ্কৃত হয়?

- ক। উয়ারী বটেশ্বর
খ। লালবাগের কেলাস
গ। মহাস্থানগড়
ঘ। সুন্দরবন

উত্তরঃ মহাস্থানগড়

১১২। আহসান মঞ্জিল কে প্রতিষ্ঠা করেন?

- ক। নবাব সলিমুল্লাহ
খ। নবাব আবদুল গণি
গ। নবাব আহসান উল্লাহ
ঘ। নবাব ফয়জুল্লাহ

উত্তরঃ নবাব আবদুল গণি

১১৩। উয়ারী বটেশ্বর কোন জেলায় অবস্থিত?

- ক। ঢাকা
খ। ব্রাহ্মণবাড়িয়া
গ। নরসিংদী
ঘ। চাপাইনবাবগঞ্জ

উত্তরঃ নরসিংদী

১১৪। কান্তজীর মন্দির কোন শতকে নির্মিত হয়?

- ক। ১৮ শতক
খ। ১৯ শতক
গ। ১৬ শতক
ঘ। ১৭ শতক

উত্তরঃ ১৮ শতক

১১৫। পাহাড়পুর বৌদ্ধ বিহার এর অপর নাম কি?

- ক। মাধবপুর বিহার
খ। গোবিন্দগঞ্জ বিহার
গ। সোমপুর বিহার
ঘ। বোধ বিহার

উত্তরঃ সোমপুর বিহার

১১৬। ষাট গম্বুজ মসজিদকে কোন এলাকায় অবস্থিত?

- ক। খুলনা
খ। যশোর
গ। সিলেট
ঘ। বাগেরহাট

উত্তরঃ বাগেরহাট

১১৭। পানাম নগরী কোন খাল দিয়ে ঘেরা?

- ক। মহাসেনা
খ। আড়িয়াল বিল
গ। নহল
ঘ। পঞ্জীরাজ

উত্তরঃ পঞ্জীরাজ

১১৮। বিবি বেগনির মসজিদ কোথায় অবস্থিত?

- ক। বাগেরহাট
খ। ঢাকা
গ। কলকাতা
ঘ। রাজশাহী

উত্তরঃ বাগেরহাট

১১৯। শালবন বিহার কে নির্মাণ করেন বলে ধারণা করা হয়?

- ক। রাজা শ্রীভবদেব
খ। রাজা নলিনী সেন
গ। রাজা শ্রীদেব
ঘ। রাজা গোবিন্দদেব

উত্তরঃ রাজা শ্রীভবদেব

১২০। শালবন বৌদ্ধ বিহার থেকে কতটি স্বর্ণ ও রৌপ্য মুদ্রা উদ্ধার করা হয়?

- ক। ৩০০
খ। ৪০০
গ। ৫০০
ঘ। ৬০০

উত্তরঃ ৪০০

১২১। সোমপুর মহাবিহার কোন জেলায় অবস্থিত?

- ক। রাজশাহী
খ। বগুড়া
গ। কুমিল্লা
ঘ। নওগাঁ

উত্তরঃ নওগাঁ

১২২। বাংলাদেশের কোন বিভাগে বরেন্দ্রভূমি অবস্থিত?

- ক। ঢাকা
খ। সিলেট
গ। চট্টগ্রাম
ঘ। রাজশাহী

উত্তরঃ রাজশাহী

১২৩। খলিফা হারুন অর রশিদের শাসনামলের রৌপ্য মুদ্রা কোথায় পাওয়া গিয়েছে?

- ক। মাধবপুর বিহার
খ। গোবিন্দগঞ্জ বিহার
গ। সোমপুর বিহার
ঘ। বোধ বিহার

উত্তরঃ সোমপুর বিহার

১২৪। সোমপুর বিহার থেকে কতটি পোড়ামাটির ফলক পাওয়া গিয়েছে?

- ক। প্রায় ১০০০
খ। প্রায় ২০০০
গ। প্রায় ৩০০০
ঘ। প্রায় ৪০০০

উত্তরঃ প্রায় ২০০০

১২৫। সত্যপীরের ভিটা কোথায় অবস্থিত?

- ক। মাধবপুর বিহার
খ। গোবিন্দগঞ্জ বিহার
গ। সোমপুর বিহার
ঘ। বোধ বিহার

উত্তরঃ সোমপুর বিহার

১২৬। ঢাকায় প্রথম বৈদ্যুতিক বাতি জ্বালানো হয় কোথায়?

- ক। লালবাগ কেল্লা
খ। গভর্নর হাউজ
গ। আহসান মঞ্জিল
ঘ। রোজ গার্ডেন

উত্তরঃ আহসান মঞ্জিল

১২৭। গুপ্ত সাম্রাজ্যের পর বাংলার শাসনকর্তা হন কে?

- ক। শশাঙ্ক
খ। হর্ষবর্ধন
গ। গোপাল
ঘ। রাজগুপ্ত

উত্তরঃ শশাঙ্ক

১২৮। বাংলায় সেন শাসনামল শুরু হয় কত সাল থেকে?

- ক। ১০৯৫
খ। ১০৯৭
গ। ১০৯৯
ঘ। ১১০২

উত্তরঃ ১০৯৭

১২৯। সেন বংশের প্রতিষ্ঠাতা কে?

- ক। লক্ষ্মন সেন
খ। গৌরব সেন
গ। বিজয় সেন
ঘ। মহীসেন

উত্তরঃ বিজয় সেন

১৩০। কার আমলে লালবাগের শাহী মসজিদ নির্মিত হয়?

- ক। মোহাম্মদ আজম
খ। মোহাম্মদ হাশিম
গ। মোহাম্মদ আকবর
ঘ। মোহাম্মদ কিবরিয়া

উত্তরঃ মোহাম্মদ আজম

১৩১। পানিপথের তৃতীয় যুদ্ধ হয় কত সালে?

- ক। ১৭৫০
খ। ১৭৬১
গ। ১৭৫২
ঘ। ১৭৮৯

উত্তরঃ ১৭৬১

১৩২। বড় কাটরা নির্মিত হয় কত সালে?

- ক। ১৬৪৪
খ। ১৬৪৫
গ। ১৬৪৬
ঘ। ১৬৪৭

উত্তরঃ ১৬৪৪

১৩৩। সম্রাট আকবরের সমাধি কোথায়?

- ক। সেকেন্দ্রা
খ। দিল্লী
গ। রাজস্থান
ঘ। মুম্বাই

উত্তরঃ সেকেন্দ্রা

১৩৪। বাংলার সিন্ধু কোন আমলে বিখ্যাত ছিল?

- ক। মুঘল
খ। সেন
গ। সুলতানি
ঘ। গুপ্ত

উত্তরঃ মুঘল

১৩৫। প্রথম ঢাকাকে রাজধানী হিসেবে ঘোষণা করেন কে?

- ক। শায়েস্তা খান
খ। ইসলাম খান
গ। আলীবর্দী খান
ঘ। সিরাজউদ্দৌলা

উত্তরঃ ইসলাম খান

১৩৬। ছিয়াত্তরের মন্বন্তরে কত লোক মৃত্যুবরণ করেন?

- ক। ১ কোটি
খ। ১০ লাখ
গ। ৫০ লাখ
ঘ। চার কোটি

উত্তরঃ ১ কোটি

১৩৭। ভারতবর্ষে প্রথম আদমশুমারি করেন কে?

- ক। লর্ড হার্ডিঞ্জ
খ। লর্ড মেয়ো
গ। লর্ড রিপন
ঘ। লর্ড লিটন

উত্তরঃ লর্ড মেয়ো

১৩৮। 'ফারাক্কাল লং মার্চ' হয় কার নেতৃত্বে?

- ক। বঙ্গবন্ধু শেখ মুজিবুর রহমান
খ। হোসেন শহীদ সোহরাওয়ার্দী
গ। শেরে বাংলা এ কে ফজলুল হক
ঘ। মওলানা আবদুল হামিদ খান ভাসানী

উত্তরঃ মওলানা আবদুল হামিদ খান ভাসানী

১৩৯। 'ফারাক্কাল লং মার্চ' হয় কত সালে?

- ক। ১৯৫০
খ। ১৯৭০
গ। ১৯৭৬
ঘ। ১৯৭৮

উত্তরঃ ১৯৭৬

১৪০। মওলানা ভাসানী জন্মগ্রহণ করেন কত সালে?

ক। ১৮৮২

খ। ১৯২০

গ। ১৯০০

ঘ। ১৮৮০

উত্তরঃ ১৮৮০

১৪১। মিরাত-উল-আকবর নামক ফার্সি পত্রিকা কে প্রকাশ করেন?

ক। ঈশ্বরচন্দ্র বিদ্যাসাগর

খ। আবুল কালাম আজাদ

গ। প্রফুল্লচন্দ্র রায়

ঘ। রাজা রামমোহন রায়

উত্তরঃ রাজা রামমোহন রায়

১৪২। রামমোহন রায় “রাজা” উপাধিতে ভূষিত হন কবে?

ক। ১৮১০

খ। ১৮৩০

গ। ১৮৪০

ঘ। ১৮২০

উত্তরঃ ১৮৩০

১৪৩। ব্রিটিশ শাসিত ভারতে বাঙালী রেজিমেন্ট কখন গঠিত হয়?

ক। ১ম বিশ্বযুদ্ধের সময়

খ। ২য় বিশ্বযুদ্ধের সময়

গ। সিপাহী বিদ্রোহের সময়

ঘ। ভারত ভাগের আগে

উত্তরঃ ১ম বিশ্বযুদ্ধের সময়

১৪৪। ‘বোস কেবিন’ কোথায় অবস্থিত?

ক। কলকাতা

খ। ঢাকা

গ। নারায়নগঞ্জ

ঘ। দিল্লী

উত্তরঃ নারায়নগঞ্জ

১৪৫। স্বদেশী আন্দোলন শুরু হয় কোন ঘটনার প্রেক্ষাপটে?

ক। জালিয়ানওয়ালাবাগ হত্যাকাণ্ড

খ। মুসলিম লীগ প্রতিষ্ঠা

গ। কংগ্রেসের ভাঙন

ঘ। বঙ্গভঙ্গ

উত্তরঃ বঙ্গভঙ্গ

১৪৬। বাংলা নববর্ষের সাথে প্রধানত কোনটি সম্পর্কিত?

ক। কৃষি

খ। মৎস্য

গ। যুদ্ধ

ঘ। বিদ্রোহ

উত্তরঃ কৃষি

১৪৭। চৈত্র সংক্রান্তি কবে পালন করা হয়?

ক। চৈত্র মাসের প্রথম দিন

খ। চৈত্র মাসের শেষ দিন

গ। চৈত্র মাসের প্রথম শনিবার

ঘ। চৈত্র মাসের প্রথম শুক্রবার

উত্তরঃ চৈত্র মাসের শেষ দিন

১৪৮। পাবনার কৃষক বিদ্রোহ শুরু হয় কোন সালে?

ক। ১৮৭৩

খ। ১৮৭৪

গ। ১৮৭৫

ঘ। ১৮৭৬

উত্তরঃ ১৮৭৩

বিজ্ঞান

১৪৯। ২০২৩ সালের সেরা এশীয় বিজ্ঞানীদের তালিকায় এ দুজন

বাংলাদেশী বিজ্ঞানির নাম স্থান পেয়েছে। তারা হলেন -

ক। বিজ্ঞানী সালমা সুলতানা ও বিজ্ঞানী সায়মা সাবরিনা

খ। বিজ্ঞানী সায়মা সাবরিনা ও বিজ্ঞানী গাউসিয়া ওয়াহিদুল্লাহ চৌধুরী

গ। বিজ্ঞানী গাউসিয়া ওয়াহিদুল্লাহ চৌধুরী ও বিজ্ঞানী সৈজুতি সাহা

ঘ। বিজ্ঞানী সৈজুতি সাহা ও বিজ্ঞানী সালমা সুলতানা

উত্তরঃ বিজ্ঞানী গাউসিয়া ওয়াহিদুল্লাহ চৌধুরী ও বিজ্ঞানী সৈজুতি সাহা

১৫০। পঞ্চবিহি কি?

ক। এক ধরনের ধানগাছ

খ। পুঁথি

গ। উপন্যাসের নাম

ঘ। স্থানের নাম

উত্তরঃ এক ধরনের ধানগাছ

১৫১। খাবার স্যালাইন-ওআরএস আবিষ্কারের মাধ্যমে ডায়রিয়ার হাত থেকে লাখ লাখ শিশুর জীবন বাঁচান, কোন বিজ্ঞানী?

ক। ড মুহম্মদ কুদরাত-এ-খুদা

খ। ড এ কিউ এম বজলুল করিম

গ। ডা রফিকুল ইসলাম

ঘ। ড জামাল নজরুল ইসলাম

উত্তরঃ ডা রফিকুল ইসলাম

১৫২। মুহম্মদ কুদরাত-এ-খুদা কে ছিলেন?

ক। বিজ্ঞানী ও শিক্ষাবিদ

খ। বিজ্ঞানী ও রাজনীতিবিদ

গ। রাজনীতিবিদ ও শিক্ষাবিদ

ঘ। আইনজীবী ও রাজনীতিবিদ

উত্তরঃ বিজ্ঞানী ও শিক্ষাবিদ

১৫৩। ‘রঙিন ভূট্টা’ উদ্ভাবন করেছেন কোন বিজ্ঞানী?

ক। ড আবেদ চৌধুরী

খ। রুবাব খান
গ। সেলিম শাহরিয়ার
ঘ। ড তামজিদুল
উত্তরঃ ড আবেদ চৌধুরী

১৫৪। পঞ্চব্রিহি ধান ও রঙিন ভুট্টার উদ্ভাবক ড আবেদ চৌধুরী
একজন
ক। অণুজীববিজ্ঞানী
খ। জিন বিজ্ঞানী
গ। উদ্ভিদ বিজ্ঞানী
ঘ। ন্যানো বিজ্ঞানী
উত্তরঃ জিন বিজ্ঞানী

১৫৫। কোন বিজ্ঞানীর নেতৃত্বে দেশে প্রথম করোনাভাইরাসের জিন
নকশা উন্মোচিত হয়?
ক। গাউসিয়া ওয়াহিদুল্লাহ চৌধুরী
খ। সৈজুতি সাহা
গ। সেলিম শাহরিয়ার
ঘ। ড তামজিদুল
উত্তরঃ সৈজুতি সাহা

১৫৬। উদ্ভিদ বিজ্ঞানের প্ল্যান্ট ফিজিওলজিস্ট বিষয়ে একজন
প্রথিতযশা বিশেষজ্ঞ ছিলেন?
ক। অধ্যাপক কাজী আবদুল ফাত্তাহ
খ। ড আবেদ চৌধুরী
গ। প্রফেসর এমিরিটাস ড জামাল নজরুল ইসলাম
ঘ। অধ্যাপক মোহাম্মদ মাকসুদ রহমান
উত্তরঃ অধ্যাপক কাজী আবদুল ফাত্তাহ

১৫৭। বাংলাদেশ ধান গবেষণা ইনস্টিটিউটে কত সালে জীন ব্যাংক
প্রতিষ্ঠা করা হয়?
ক। ১৯৭৪
খ। ১৯৭৫
গ। ১৯৭৬
ঘ। ১৯৭৭
উত্তরঃ ১৯৭৪

১৫৮। কোন কৃষি পণ্যটি উন্নয়নে বাংলাদেশ কৃষি গবেষণা ইনস্টিটিউট
উট উল্লেখযোগ্য অবদান রেখেছে?
ক। ধান
খ। ইক্ষু
গ। পাট
ঘ। সরিষা
উত্তরঃ সরিষা

১৫৯। কোন স্বায়ত্তশাসিত জাতীয় প্রতিষ্ঠানটি ঢাকার ১৯০
কিলোমিটার উত্তর-পশ্চিমে পাবনা জেলার ঈশ্বরদীতে অবস্থিত?
ক। বাংলাদেশ ইক্ষু গবেষণা ইনস্টিটিউট
খ। বাংলাদেশ কৃষি গবেষণা ইনস্টিটিউট

গ। বাংলাদেশ পাট গবেষণা ইনস্টিটিউট
ঘ। বাংলাদেশ রেশম গবেষণা ও প্রশিক্ষণ ইনস্টিটিউট
উত্তরঃ বাংলাদেশ ইক্ষু গবেষণা ইনস্টিটিউট

১৬০। কোন বাঙ্গালী বিজ্ঞানি প্রমান করেন - গাছের প্রান আছে?
ক। জগদিশ চন্দ্র বসু
খ। সত্যেন্দ্রনাথ বসু
গ। এম এন সাহা
ঘ। প্রফুল্ল রায় চৌধুরী
উত্তরঃ জগদিশ চন্দ্র বসু

১৬১। বিজ্ঞান বিষয়ে বাংলার সর্বপ্রথম গ্রন্থ 'অব্যক্ত'র রচয়িতা কে?
ক। জগদিশ চন্দ্র বসু
খ। সত্যেন্দ্রনাথ বসু
গ। এম এন সাহা
ঘ। প্রফুল্ল রায় চৌধুরী
উত্তরঃ জগদিশ চন্দ্র বসু

১৬২। কোন বাঙ্গালি বিজ্ঞানিকে 'ফাদার অফ মর্ডান এস্ট্রোফিজিক্স'
বলা হয়?
ক। জগদিশ চন্দ্র বসু
খ। সত্যেন্দ্রনাথ বসু
গ। এম এন সাহা
ঘ। প্রফুল্ল রায় চৌধুরী
উত্তরঃ এম এন সাহা

১৬৩। উঁচু ইমারত ডিজাইনে কে যুগান্তকারী পরিবর্তন আনেন?
ক। ফজলুর রহমান খান
খ। অধ্যাপক কাজী আবদুল ফাত্তাহ
গ। ড আবেদ চৌধুরী
ঘ। ড তামজিদুল
উত্তরঃ ফজলুর রহমান খান

১৬৪। গবেষণা প্রতিষ্ঠান বাংলাদেশ বিজ্ঞান ও শিল্প গবেষণা পরিষদ
(বিসিএসআইআর) কত সালে যাত্রা শুরু করে?
ক। ১৯৫৫
খ। ১৯৬০
গ। ১৯৫০
ঘ। ১৯৬৫
উত্তরঃ ১৯৫৫

১৬৫। মরহুম অধ্যাপক ড. মাকসুদুল আলম কত সালে বিজ্ঞান ও
প্রযুক্তিতে অবদানের জন্য 'স্বাধীনতা পুরস্কার' পান কত সালে?
ক। ২০১৬
খ। ২০১৫
গ। ২০১৪
ঘ। ২০১৩
উত্তরঃ ২০১৬

১৬৬। হিগস কণাটি হিগস-বোসন কণা নামেও পরিচিত। এই বোসন নামটি এসেছে কোন বাঙালি বিজ্ঞানীর নাম থেকে?

- ক। অরুণ কুমার বসাক
খ। জগদীশচন্দ্র বসু
গ। সত্যেন্দ্রনাথ বোস
ঘ। প্রশান্তচন্দ্র মহলানবিশ

উত্তরঃ সত্যেন্দ্রনাথ বোস

১৬৭। কোন বিজ্ঞানী কলেরার জীবাণু ‘ভিব্রিও কলেরীর’ আবিষ্কারে অগ্রণী ভূমিকা পালন করেছে?

- ক। ড শাহ মোহাম্মাদ ফারুক
খ। অরুণ কুমার বসাক
গ। সত্যেন্দ্রনাথ বোস
ঘ। অরুণ কুমার বসাক

উত্তরঃ ড শাহ মোহাম্মাদ ফারুক

১৬৮। উচ্চফলনশীল ধান কোনটি?

- ক। বুয়ুর বালাম
খ। হরিধান
গ। হিজলদিঘি
ঘ। গোবিন্দভোগ

উত্তরঃ হরিধান

মেগা প্রকল্প

১৬৯। দক্ষিণ এশিয়ায় নদীর তলদেশ দিয়ে যানবাহন চলাচলকারী প্রথম টানেল কোনটি?

- ক। প্যাছিফিক টানেল
খ। স্মার্ট টানেল
গ। কর্ণফুলী টানেল
ঘ। সেইকান টানেল

উত্তরঃ কর্ণফুলী টানেল

১৭০। কর্ণফুলী নদীর তলদেশ বাংলাদেশের প্রথম বহুলেন সড়ক টানেলের দৈর্ঘ্য কত?

- ক। ৯.৫৯ কিমি
খ। ৯.৮৯ কিমি
গ। ৯.৩৯ কিমি
ঘ। ৯.৪৯ কিমি

উত্তরঃ ৯.৩৯ কিমি

১৭১। দেশের সর্বোচ্চ ব্যয়ের প্রকল্প কোনটি?

- ক। কর্ণফুলী টানেল
খ। রূপপুর পারমাণবিক বিদ্যুৎ কেন্দ্র
গ। রামপাল বিদ্যুৎ কেন্দ্র
ঘ। মাতারবাড়ী বিদ্যুৎ কেন্দ্র

উত্তরঃ রূপপুর পারমাণবিক বিদ্যুৎ কেন্দ্র

১৭২। দ্রুতগতির উড়ালসড়ক ঢাকা এলিভেটেড এক্সপ্রেসওয়ে দৈর্ঘ্য কত?

- ক। ১৯.৭১ কিলোমিটার
খ। ১৯.৭৩ কিলোমিটার
গ। ১৯.৭৪ কিলোমিটার
ঘ। ১৯.৭২ কিলোমিটার

উত্তরঃ ১৯.৭৩ কিলোমিটার

১৭৩। কোন দুটি কয়লাভিত্তিক বিদ্যুৎ কেন্দ্র?

- ক। মুহুরী প্রজেক্ট বিদ্যুৎ কেন্দ্র ও মাতারবাড়ী বিদ্যুৎ কেন্দ্র
খ। মুহুরী প্রজেক্ট বিদ্যুৎ কেন্দ্র ও বড় পুকুরিয়া বিদ্যুৎ কেন্দ্র
গ। রামপাল বিদ্যুৎ কেন্দ্র ও বড় পুকুরিয়া বিদ্যুৎ কেন্দ্র
ঘ। কুতুবদিয়া বিদ্যুৎ কেন্দ্র ও বড় পুকুরিয়া বিদ্যুৎ কেন্দ্র

উত্তরঃ রামপাল বিদ্যুৎ কেন্দ্র ও বড় পুকুরিয়া বিদ্যুৎ কেন্দ্র

১৭৪। রূপপুর পারমাণবিক বিদ্যুৎ কেন্দ্র কোথায় অবস্থিত?

- ক। পাবনা জেলার সুজানগর উপজেলার রূপপুর নামক স্থানে
খ। পাবনা জেলার ঈশ্বরদী উপজেলার রূপপুর নামক স্থানে
গ। পাবনা জেলার বেড়া উপজেলার রূপপুর নামক স্থানে
ঘ। পাবনা জেলার চাটমোহর উপজেলার রূপপুর নামক স্থানে

উত্তরঃ পাবনা জেলার ঈশ্বরদী উপজেলার রূপপুর নামক স্থানে

১৭৫। রূপপুর পারমাণবিক বিদ্যুৎ কেন্দ্রের দুটি ইউনিটের উৎপাদন ক্ষমতা

- ক। ২ হাজার ৬০০ মেগাওয়াট
খ। ২ হাজার ৫০০ মেগাওয়াট
গ। ১ হাজার ৪০০ মেগাওয়াট
ঘ। ১ হাজার ৫০০ মেগাওয়াট

উত্তরঃ ২ হাজার ৪০০ মেগাওয়াট

১৭৬। মাতারবাড়ীতে কয়লাভিত্তিক তাপবিদ্যুৎকেন্দ্র বিদ্যুৎকেন্দ্রটি নির্মাণে খরচ হচ্ছে। এর মধ্যে জাপানের উন্নয়ন সংস্থা জাইকা দিচ্ছে

- ক। প্রায় ৫১ হাজার ৯৮৪ কোটি টাকা
খ। প্রায় ৪০ হাজার ৯৮৪ কোটি টাকা
গ। প্রায় ৪৪ হাজার ৯৮৪ কোটি টাকা
ঘ। প্রায় ৪৬ হাজার ৯৮৪ কোটি টাকা

উত্তরঃ প্রায় ৫১ হাজার ৯৮৪ কোটি টাকা

১৭৭। ২০২৩-২৪ বাজেটে পাবনায় নির্মিত দেশের কোন মেগা প্রোজেক্টটি সর্বোচ্চ বরাদ্দ পেয়েছে?

- ক। কর্ণফুলী টানেল
খ। রূপপুর পারমাণবিক বিদ্যুৎ কেন্দ্র
গ। রামপাল বিদ্যুৎ কেন্দ্র
ঘ। মাতারবাড়ী বিদ্যুৎ কেন্দ্র

উত্তরঃ রূপপুর পারমাণবিক বিদ্যুৎ কেন্দ্র

১৭৮। সেতু বিভাগের হিসাবে, চালুর প্রথম বছর পদ্মা সেতু দিয়ে প্রতিদিন গড়ে কত হাজার যানবাহন চলাচল করেছে?

- ক। সাড়ে ১৫ হাজার
খ। সাড়ে ১৭ হাজার
গ। সাড়ে ১৮ হাজার
ঘ। সাড়ে ১৬ হাজার

উত্তরঃ সাড়ে ১৫ হাজার

১৭৯। বাংলাদেশ সরকার বর্তমানে কয়টি প্রকল্পকে অধিক গুরুত্ব দিয়েছে যেগুলোকে ফার্স্ট ট্র্যাক প্রকল্প বলে?

- ক। ১০ টি
খ। ৯ টি
গ। ৮ টি
ঘ। ৭ টি

উত্তরঃ ৮ টি

১৮০। দেশের অন্যতম দ্রুত গণপরিবহন ব্যবস্থা এমআরটি-৬ প্রকল্প ঘণ্টায় আনুমানিক কত হাজার যাত্রী পরিবহন করবে?

- ক। ৮০ হাজার যাত্রী
খ। ৭০ হাজার যাত্রী
গ। ৬০ হাজার যাত্রী
ঘ। ৫০ হাজার যাত্রী

উত্তরঃ ৬০ হাজার যাত্রী

১৮১। মেট্রো ট্রেনের প্রথম নারী চালকের নাম কি?

- ক। মরিয়ম আফিজা
খ। মরিয়ম আফিফা
গ। মরিয়ম আমিনা
ঘ। মরিয়ম মমিনা

উত্তরঃ মরিয়ম আফিজা

১৮২। কোন সালে মাতারবাড়ী গভীর সমুদ্রবন্দর উন্নয়ন প্রকল্প একনেকে অনুমোদন পায়?

- ক। ২০১৮ সালের মার্চে
খ। ২০১৯ সালের মার্চে
গ। ২০২০ সালের মার্চে
ঘ। ২০২১ সালের মার্চে

উত্তরঃ ২০২০ সালের মার্চে

১৮৩। সাভারের হেমায়েতপুর থেকে গুলশানের ভাটারা পর্যন্ত উড়াল ও পাতাল মিলিয়ে ২০ কিলোমিটার দৈর্ঘ্যের এমআরটি লাইনটির নাম কি?

- ক। এমআরটি লাইন-১
খ। এমআরটি লাইন-২
গ। এমআরটি লাইন-৪
ঘ। এমআরটি লাইন-৫

উত্তরঃ এমআরটি লাইন-৫

১৮৪। কোন কোম্পানি পটুয়াখালীর পায়রায় এলএনজি টার্মিনাল নির্মাণ করবে?

- ক। যুক্তরাষ্ট্রের কোম্পানি এক্সিলারেট এনার্জি
খ। সামিট
গ। ইতালিয়ান প্রতিষ্ঠান ইএনআই
ঘ। একটিও না

উত্তরঃ যুক্তরাষ্ট্রের কোম্পানি এক্সিলারেট এনার্জি

১৮৫। কক্সবাজারের মহেশখালীর মাতারবাড়ী কয়লাভিত্তিক বিদ্যুৎকেন্দ্রের প্রথম ইউনিটের উদ্বোধন হয়েছে কত তারিখ?

- ক। ১৪ নভেম্বর ২০২৩
খ। ১৩ নভেম্বর ২০২৩
গ। ১২ নভেম্বর ২০২৩
ঘ। ১১ নভেম্বর ২০২৩

উত্তরঃ ১১ নভেম্বর ২০২৩

১৮৬। পল্লী উন্নয়নের মেগা প্রকল্প ‘আমার গ্রাম আমার শহর’ কোন সালে অনুমোদন পেয়েছে?

- ক। ২০২৩
খ। ২০২২
গ। ২০২১
ঘ। ২০২০

উত্তরঃ ২০২৩

১৮৭। ECNEC এর পূর্ণরূপ কোনটি?

- ক। Essential Committee of National Economic Council
খ। Executive Committee of National Economic Council
গ। Executive Commission of National Economic Council
ঘ। Executive Commission of National Environmental Council

উত্তরঃ Executive Committee of National Economic Council

১৮৮। পদ্মা সেতুর পাইল বা মাটির গভীরে বসানো ভিত্তির গভীরতা কত (যা বিশ্বের গভীরতম)?

- ক। সর্বোচ্চ ১২২ মিটার গভীর পর্যন্ত গেছে এই সেতুর অবকাঠামো
খ। সর্বোচ্চ ১২১ মিটার গভীর পর্যন্ত গেছে এই সেতুর অবকাঠামো
গ। সর্বোচ্চ ১২০ মিটার গভীর পর্যন্ত গেছে এই সেতুর অবকাঠামো
ঘ। সর্বোচ্চ ১১৯ মিটার গভীর পর্যন্ত গেছে এই সেতুর অবকাঠামো

উত্তরঃ সর্বোচ্চ ১২২ মিটার গভীর পর্যন্ত গেছে এই সেতুর অবকাঠামো

জলবায়ু পরিবর্তন

১৮৯। ১৮৯১ থেকে ২০২২ সাল পর্যন্ত দেশে কত সংখ্যক ঘূর্ণিঝড় ও অতি তীব্র ঘূর্ণিঝড় হয়েছে?

- ক। ১ হাজার ৬২০টি
খ। ৩ হাজার ৭৬২টি
গ। ২ হাজার ৩৫২টি
ঘ। ৩ হাজার ৪২০টি

উত্তরঃ ১ হাজার ৬২০টি

১৯০। বাংলাদেশ ভিত্তিক জলবায়ু পরিসেবা বিষয়ক মডেল কোনটি?

- ক। বাংলাদেশ একাডেমি ফর ক্লাইমেট সার্ভিসেস
খ। ইন্টারন্যাশনাল সেন্টার ফর ক্লাইমেট চেঞ্জ অ্যান্ড ডেভেলপমেন্ট
গ। ক্লাইমেট ভালনারেবল ফোরাম (সিভিএফ)
ঘ। ক ও খ

উত্তরঃ বাংলাদেশ একাডেমি ফর ক্লাইমেট সার্ভিসেস

১৯১। জলবায়ু পরিবর্তনের কারণে আমাদের এখানে

- ক। উত্তরবঙ্গে শুষ্কতা তৈরি হচ্ছে
খ। দক্ষিণবঙ্গে লবণাক্ততা বাড়ছে
গ। বেশি বেশি ঝড় ও বন্যা হচ্ছে
ঘ। উপরের সবগুলো

উত্তরঃ উপরের সবগুলো

১৯২। জলবায়ু পরিবর্তন ট্রাস্ট ফান্ডটি সুষ্ঠুভাবে পরিচালনার জন্য কোন আইনটি করা হয়েছে?

- ক। জলবায়ু ট্রাস্ট আইন-২০১০
খ। জলবায়ু ট্রাস্ট আইন-২০০৯
গ। জলবায়ু ট্রাস্ট আইন-২০১১
ঘ। জলবায়ু ট্রাস্ট আইন-২০১২

উত্তরঃ জলবায়ু ট্রাস্ট আইন-২০১০

১৯৩। জলবায়ু পরিবর্তনজনিত কারণে বাংলাদেশে কত কোটি শিশু বন্যার উচ্চ ঝুঁকির মধ্যে রয়েছে?

- ক। প্রায় ১.২ কোটি
খ। প্রায় ১.২৩ কোটি
গ। প্রায় ১.৪ কোটি
ঘ। প্রায় ১.৪২ কোটি

উত্তরঃ প্রায় ১.২ কোটি

১৯৪। বাংলাদেশ জলবায়ু পরিবর্তন কৌশল ও কর্ম পরিকল্পনা চূড়ান্ত করা হয় কত সালে?

- ক। ২০০৯ সালে
খ। ২০১০ সালে
গ। ২০১১ সালে
ঘ। ২০১২ সালে

উত্তরঃ ২০০৯ সালে

১৯৫। বাংলাদেশে বনভূমির পরিমাণ-

- ক। ১৭%
খ। ১৬%
গ। ১৫%
ঘ। ১৮%

উত্তরঃ ১৭%

১৯৬। বাংলাদেশের পরিবেশ বিষয়ক সংগঠন নয় কোনটি

- ক। বাংলাদেশ পরিবেশ আন্দোলন (বাপা)
খ। বাংলাদেশ পরিবেশ আইনবিদ সমিতির (বেলা)
গ। বাংলাদেশ একাডেমি ফর ক্লাইমেট সার্ভিসেস
ঘ। বাংলাদেশ ক্লাইমেট চেঞ্জ রিজিলিয়েন্স ফান্ড

উত্তরঃ বাংলাদেশ একাডেমি ফর ক্লাইমেট সার্ভিসেস

১৯৭। জলবায়ু পরিবর্তনের বিষয়গুলো ঠিকভাবে মোকাবেলা করার জন্য ২০২১ সালে একটি মন্ত্রণালয় গঠন করেছে বাংলাদেশের সরকার। মন্ত্রণালয়ের নাম কি?

- ক। জলবায়ু পরিবর্তন মন্ত্রণালয়

খ। পরিবেশ ও বন মন্ত্রণালয়

গ। পরিবেশ, বন ও জলবায়ু পরিবর্তন মন্ত্রণালয়

ঘ। পরিবেশ মন্ত্রণালয়

উত্তরঃ পরিবেশ, বন ও জলবায়ু পরিবর্তন মন্ত্রণালয়

১৯৮। দেশের পরিবেশ আদালত কয়টি?

- ক। ৩ টি
খ। ২ টি
গ। ৪ টি
ঘ। ৫ টি

উত্তরঃ ৩ টি

১৯৯। বাংলাদেশ ধান গবেষণা ইন্সটিটিউটের তথ্য অনুযায়ী কত জাতের দেশীয় ধান এখন আর পাওয়া যায় না?

- ক। ৭ হাজার
খ। ৮ হাজার
গ। ৯ হাজার
ঘ। ১০ হাজার

উত্তরঃ ১০ হাজার

২০০। 'নয়াকৃষি আন্দোলন' কৃষি-ভিত্তিক কমসূচির লক্ষ্য কোনটি?

- ক। দেশীয় জাতের কৃষিপণ্যকে জনপ্রিয় করতে
খ। কৃষকদের আন্দোলন
গ। কৃষিতে বিষ ব্যবহার বন্ধ
ঘ। সবগুলো

উত্তরঃ সবগুলো

২০১। কোন দুটি দেশীয়জাতের ধান এখন আর পাওয়া যায় না?

- ক। পঞ্জীরাজ ও হিজলদিঘি
খ। হিজলদিঘি ও শাইল
গ। শাইল ও পঞ্জীরাজ
ঘ। কোনটি নয়

উত্তরঃ পঞ্জীরাজ ও হিজলদিঘি

২০২। কোন সালে দেশের উপকূলীয় এলাকায় প্রলয়ংকরী ঘূর্ণিঝড় সিডর আঘাত হানে?

- ক। ২০০৭
খ। ২০০৮
গ। ২০০৯
ঘ। ২০১০

উত্তরঃ ২০০৭

২০৩। অতিরিক্ত বৃষ্টির ফলে উজান থেকে আসা পাহাড়ি ঢলে বন্যার সৃষ্টি হয়

- ক। দেশের উত্তরাঞ্চলে
খ। দেশের দক্ষিণাঞ্চলে
গ। দেশের পশ্চিমাঞ্চলে
ঘ। দেশের পূর্বাঞ্চলে

উত্তরঃ দেশের উত্তরাঞ্চলে

২০৪। বৈশ্বিক জলবায়ু সূচক-২০২১ এর প্রতিবেদনে বলা হয় গত ২০ বছরে বাংলাদেশে কতটি জলবায়ু পরিবর্তনজনিত বড় দুর্যোগ আঘাত হেনেছে?

- ক। ১৮০টি
খ। ১৮৫টি
গ। ১৮৯টি
ঘ। ১৮৪টি

উত্তরঃ ১৮৫টি

২০৫। জলবায়ু পরিবর্তন ও প্রাকৃতিক দুর্যোগের কারণে ২০২২ সালে কত হাজার শিক্ষাপ্রতিষ্ঠান বিভিন্ন মেয়াদে বন্ধ রাখা হয়?

- ক। পাঁচ হাজার
খ। দশ হাজার
গ। বিশ হাজার
ঘ। পনেরো হাজার

উত্তরঃ দশ হাজার

২০৬। জলবায়ু পরিবর্তনের কারণে বন্যা ঝুঁকিতে থাকা দেশগুলোর মধ্যে বাংলাদেশের অবস্থান কত?

- ক। প্রথম
খ। দ্বিতীয়
গ। তৃতীয়
ঘ। চতুর্থ

উত্তরঃ প্রথম

২০৭। সার্ক আবহাওয়া গবেষণা কেন্দ্রের তথ্য অনুযায়ী, সার্কভুক্ত দেশগুলোর মধ্যে সবচেয়ে বেশি বজ্রপাতে মৃত্যু হয় ?

- ক। বাংলাদেশে
খ। পাকিস্তানে
গ। আফগানিস্তানে
ঘ। মায়ানমারে

উত্তরঃ বাংলাদেশে

২০৮। ২০০৭ সালের প্রলয়ংকরী সিডরের পর দীর্ঘদিন উপকূলীয় মানুষ কী সমস্যার কারণে তাদের ফসলি জমিতে ফসল বুনতে পারেনি?

- ক। লবণাক্ততা
খ। জলবদ্ধতা
গ। খরা
ঘ। ক ও গ

উত্তরঃ লবণাক্ততা

সাহিত্য

২০৯। কোন রাজবংশের আমলে চর্যাপদ রচনা শুরু হয়?

- ক। পাল
খ। সেন
গ। মুঘল
ঘ। তুর্কী

উত্তরঃ পাল

২১০। হুমায়ুন আহমেদের 'দেয়াল' একটি?

- ক। আত্মজীবনী
খ। রাজনৈতিক উপন্যাস
গ। সামাজিক উপন্যাস
ঘ। নাটক

উত্তরঃ রাজনৈতিক উপন্যাস

২১১। 'ও ভাই খাঁটি সোনার চেয়ে খাঁটি'- গানটির গীতিকার কে?

- ক। লালন ফকির
খ। কাজী নজরুল ইসলাম
গ। হিমাংশু দত্ত
ঘ। রজনীকান্ত সেন

উত্তরঃ কাজী নজরুল ইসলাম

২১২। 'কবর' নাটকটি সর্বপ্রথম অভিনীত হয়?

- ক। বাংলা টেলিভিশনে
খ। কেন্দ্রীয় শহীদ মিনারে
গ। ঢাকা কেন্দ্রীয় কারাগারে
ঘ। রমনা বটমূলে

উত্তরঃ ঢাকা কেন্দ্রীয় কারাগারে

২১৩। বাংলা একাডেমীর 'আঞ্চলিক ভাষার অভিধান' সম্পাদনা করেন কে?

- ক। ড। মুহাম্মদ শহীদুল্লাহ
খ। মুহাম্মদ এনামুল হক
গ। মুহাম্মদ মনসুর উদ্দিন
ঘ। মুহাম্মদ আবদুল হাই

উত্তরঃ ড। মুহাম্মদ শহীদুল্লাহ

২১৪। জহির রায়হান কে ছিলেন?

- ক। চলচ্চিত্রকার
খ। সাহিত্য শিল্পী
গ। সাংবাদিক
ঘ। সবগুলো

উত্তরঃ সবগুলো

২১৫। 'আমার ভাইয়ের রক্তে রাঙানো একুশে ফেব্রুয়ারি আমি কি ভুলিতে পারি'। - এ গানের প্রথম সুরকার কে?

- ক। আব্দুল লতিফ
খ। আবদুল গাফফার চৌধুরী
গ। আসাদ চৌধুরী
ঘ। আলতাফ মাহমুদ

উত্তরঃ আব্দুল লতিফ

২১৬। একটি ফুলকে বাঁচাব বলে যুদ্ধ করি '- গানটির গীতিকার কে?

- ক। গোবিন্দ হালদার
খ। দ্বিজেন্দ্রলাল রায়
গ। গাফফার চৌধুরী
ঘ। আপেল মাহমুদ

উত্তরঃ গোবিন্দ হালদার

২১৭। মোদের গরব, মোদের আশা অ মরি বাংলা ভাষা।' রচয়িতা কে?

- ক। রামনিধি গুপ্ত
খ। রবীন্দ্রনাথ ঠাকুর
গ। অতুল প্রসাদ সেন
ঘ। সত্যেন্দ্রনাথ দত্ত

উত্তরঃ অতুল প্রসাদ সেন

২১৮। 'পূর্ব দিগন্তে সূর্য উঠেছে' - গানটি কোন সময়ের সৃষ্টি?

- ক। প্রাচীনকালের
খ। বর্তমানকালের
গ। মুক্তিযুদ্ধকালীন
ঘ। ব্রিটিশবিরোধী সময়ের

উত্তরঃ মুক্তিযুদ্ধকালীন

২১৯। রামপালের জীবনী নিয়ে 'রামচরিত' কে লিখেছেন?

- ক। মহীপাল
খ। বানভট্ট
গ। সন্ধ্যাকর নন্দী
ঘ। রামপাল নিজে

উত্তরঃ সন্ধ্যাকর নন্দী

২২০। 'শঙ্খনীল কারাগার' উপন্যাসটি কার লেখা?

- ক। রবীন্দ্রনাথ ঠাকুর
খ। হুমায়ুন আজাদ
গ। আলাউদ্দীন আল আজাদ
ঘ। হুমায়ুন আহমেদ

উত্তরঃ হুমায়ুন আহমেদ

২২১। 'বাংলা একাডেমী' পুরস্কার কবে থেকে প্রবর্তিত হয়?

- ক। ১৯৬০ সালে
খ। ১৯৬১ সালে
গ। ১৯৬২ সালে
ঘ। ১৯৬৪ সালে

উত্তরঃ ১৯৬০ সালে

২২২। 'লোকে বলে হে বলে রে ঘরবাড়ি ভালো না আমার'- গানটির রচয়িতা কে?

- ক। লালন শাহ
খ। রবীন্দ্রনাথ
গ। হাছন রাজা
ঘ। আবদুল করিম

উত্তরঃ হাছন রাজা

২২৩। 'গাড়া চলে না, চলে না, নারে' -----, গানের গীতিকার কে?

- ক। সজীব চৌধুরী
খ। বাপ্পা মজুমদার
গ। শাহ আব্দুল করিম
ঘ। দাশরথি রায়

উত্তরঃ শাহ আব্দুল করিম

২২৪। কোনটি জহির রায়হানের রচনা?

- ক। বরফ গলা নদী
খ। ক্রীতদাসের হাসি
গ। খোয়াবনামা
ঘ। সারেং বৌ

উত্তরঃ বরফ গলা নদী

২২৫। জহির রায়হানের কোন উপন্যাস অবলম্বনে নির্মিত চলচ্চিত্র জাতীয় পুরস্কার পায়?

- ক। শেষ বিকেলের মেয়ে
খ। আরেক ফাল্গুন
গ। হাজার বছর ধরে
ঘ। জয়যাত্রা

উত্তরঃ হাজার বছর ধরে

২২৬। 'আরেক ফাল্গুন' কার লেখা উপন্যাস?

- ক। জহির রায়হান
খ। শওকত ওসমান
গ। আলাউদ্দীন আল আজাদ
ঘ। শওকত আলী

উত্তরঃ জহির রায়হান

২২৭। 'লালসালু' উপন্যাসে কোন অঞ্চলের জীবনের চিত্র প্রতিফলিত হয়েছে?

- ক। চট্টগ্রাম
খ। সিলেট
গ। ময়মনসিংহ
ঘ। নোয়াখালী

উত্তরঃ নোয়াখালী

২২৮। 'তিতাস একটি নদীর নাম' -কে চলচ্চিত্রে রূপদান করেন কে?

- ক। সত্যজিৎ রায়
খ। ঋত্বিক ঘটক
গ। মুনাল সেন
ঘ। জহির রায়হান

উত্তরঃ ঋত্বিক ঘটক

২২৯। 'আমরা হিন্দু বা মুসলমান যেমন সত্য; তার চেয়ে বেশী সত্য আমরা বাঙ্গালী' -উক্তি কার?

- ক। রবীন্দ্রনাথ ঠাকুর
খ। কাজী নজরুল ইসলাম
গ। ড। মুহম্মদ শহীদুল্লাহ
ঘ। মাওলানা আকরাম খাঁ

উত্তরঃ ড। মুহম্মদ শহীদুল্লাহ

২৩০। 'কাঠালপাড়ায়' জন্মগ্রহণ করেন কোন লেখক?

- ক। শরৎচন্দ্র চট্টোপাধ্যায়
খ। সুভাষ মুখোপাধ্যায়
গ। কাজী ইমদাদুল হক
ঘ। বঙ্কিমচন্দ্র চট্টোপাধ্যায়

উত্তরঃ বঙ্কিমচন্দ্র চট্টোপাধ্যায়

২৩৩। একাডেমী অ্যাওয়ার্ড পেয়েছেন কোন বাঙালি?

- ক। সুস্মিতা সেন
খ। সত্যজিৎ রায়
গ। অমর্ত্য সেন
ঘ। ড। মুহাম্মদ ইউনুস

উত্তরঃ সত্যজিৎ রায়

২৩৪। জগদীশচন্দ্র বসু রচিত গ্রন্থ কোনটি?

- ক। বিজ্ঞানের কথা
খ। অব্যক্ত
গ। বক্তব্য
ঘ। বিশ্ব-পরিচয়

উত্তরঃ অব্যক্ত

২৩৫। 'অমরকোষ' কি জাতীয় গ্রন্থ?

- ক। মহাকাব্য
খ। নাটক
গ। অভিধান
ঘ। উপন্যাস

উত্তরঃ অভিধান

২৩৬। বাংলাদেশের রণসঙ্গীত কার রচনা?

- ক। রবীন্দ্রনাথ ঠাকুর
খ। কাজী নজরুল ইসলাম
গ। জসীম উদ্দীন
ঘ। শামসুর রহমান

উত্তরঃ কাজী নজরুল ইসলাম

২৩৭। 'ওরা আমার মুখের ভাষা কাইরা নিতে চায়' গানটির রচয়িতা

ও সুরকার হলেন শিল্পী -

- ক। আবদুল লতিফ
খ। আবদুল করিম
গ। লুৎফর রহমান
ঘ। হসান আলী

উত্তরঃ আবদুল লতিফ

২৩৮। 'আমি বাংলার গান গাই' - এর প্রথম গায়ক -

- ক। সুবীর নন্দী
খ। প্রতুল বন্দ্যোপাধ্যায়
গ। মাহমুদজ্জামান বাবু
ঘ। আবদুল জব্বার

উত্তরঃ প্রতুল বন্দ্যোপাধ্যায়

২৩৯। 'ঠাকুরমার ঝুলি' কী জাতীয় রচনার সংকলন?

- ক। রূপকথা
খ। ছোটগল্প
গ। গ্রাম্যগীতিকা
ঘ। রূপকথা-উপকথা

উত্তরঃ রূপকথা

২৪০। 'আমার দেশের মাটির গন্ধে ভরে আছে সারা মন' গানটির রচয়িতা -

- ক। কাজী মাজহারুল আনোয়ার
খ। খান আতাউর রহমান
গ। মোহাম্মদ মনিরুজ্জামান
ঘ। মোহাম্মদ রফিকুজ্জামান

উত্তরঃ মোহাম্মদ রফিকুজ্জামান

২৪১। 'জয় বাংলা বাংলার জয়' গানটির গীতিকার কে?

- ক। আনোয়ার পারভেজ
খ। কাজী মাহহারুল আনোয়ার
গ। আবদুল গাফফার চৌধুরী
ঘ। বেগম সুফিয়া কামাল

উত্তরঃ কাজী মাহহারুল আনোয়ার

২৪২। 'মুসলিম সাহিত্য সমাজ' এর মুখপত্র ছিল-

- ক। শিখা
খ। তত্ত্ববোধিনী
গ। বঙ্গদর্শন
ঘ। সবুজপত্র

উত্তরঃ শিখা

২৪৩। ঢাকার 'মুসলিম সাহিত্য সমাজ' এর প্রতিষ্ঠা কোন খ্রিষ্টাব্দে?

- ক। ১৯২৬
খ। ১৯১১
গ। ১৯৬৪
ঘ। ১৯০৫

উত্তরঃ ১৯২৬

২৪৪। 'জ্ঞান যেখানে সীমাবদ্ধ, বুদ্ধি যেখানে আড়ষ্ট, মুক্তি সেখানে অসম্ভব'- এই উক্তিটি কোন পত্রিকার প্রতি সংখ্যায় লেখা থাকত?

- ক। সওগাত
খ। মোহাম্মদী
গ। সমকাল
ঘ। শিখা

উত্তরঃ শিখা

২৪৫। 'ঢাকা মুসলিম সাহিত্য সমাজ'-এর প্রধান লেখক ছিলেন-

- ক। কাজী আবদুল ওদুদ, আবুল হুসেন প্রমুখ
খ। মোহাম্মদ বরকত উল্লাহ, আবুল কালাম শামসুদ্দিন প্রমুখ
গ। মোহাম্মদ মোহাম্মদ আকরাম খাঁ, মুহাম্মদ শহীদুল্লাহ প্রমুখ
ঘ। কাজী ইমদাদুল হক, মোহাম্মদ ওয়াজেদ আলী প্রমুখ

উত্তরঃ কাজী আবদুল ওদুদ, আবুল হুসেন প্রমুখ

২৪৬। মুক্তবুদ্ধির লেখক হিসাবে বিশেষ উল্লেখযোগ্য কে?

- ক। এয়াকুব আলী চৌধুরী
খ। শেখ ফজলুল করিম
গ। কাজী আব্দুল ওদুদ
ঘ। কায়কোবাদ

উত্তরঃ কাজী আব্দুল ওদুদ

২৪৭। 'শাস্ত্রত বঙ্গ' গ্রন্থটির রচয়িতা কে?

- ক। কাজী মোতাহার হোসেন
খ। আবুল হুসেন
গ। কাজী আবদুল ওদুদ
ঘ। কাজী আনোয়ারুল কাদিও

উত্তরঃ কাজী আবদুল ওদুদ

২৪৮। 'রেখাচিত্র' কার রচনা?

- ক। গোলাম মোস্তাফা
খ। আবুল ফজল
গ। আবুল মনসুর আহমেদ
ঘ। বদরুদ্দীন ওমর

উত্তরঃ আবুল ফজল

২৪৯। 'রেখাচিত্র' কোন জাতীয় রচনা?

- ক। জীবনী
খ। আত্মজীবনী
গ। রম্যরচনা
ঘ। ভ্রমণকাহিনী

উত্তরঃ আত্মজীবনী

২৫০। মোহাম্মেডান লিটারেরি সোসাইটি গঠিত হয় কত খ্রিস্টাব্দে?

- ক। ১৮৬৩
খ। ১৮৩৬
গ। ১৮৩১
ঘ। ১৮১৭

উত্তরঃ ১৮৬৩

২৫১। বঙ্গীয় সাহিত্য পরিষদ প্রতিষ্ঠিত হয় কত খ্রিস্টাব্দে?

- ক। ১৯১১
খ। ১৯৩৬
গ। ১৮৯৩
ঘ। ১৮৫৯

উত্তরঃ ১৮৯৩

২৫২। ঢাকা মুসলিম সাহিত্য সমাজের লেখক নন কে?

- ক। আবুল হুসেন
খ। আবদুল কাদির
গ। কাজী আবদুল ওদুদ
ঘ। শওকত ওসমান

উত্তরঃ শওকত ওসমান

২৫৩। 'বঙ্গীয় মুসলমান সাহিত্য সমাজ' প্রতিষ্ঠিত হয়--

- ক। ১৯০৭ সালে
খ। ১৯০৯ সালে
গ। ১৯১১ সালে
ঘ। ১৯১৩ সালে

উত্তরঃ ১৯১১ সালে

২৫৪। 'শিখা' পত্রিকার প্রথম সম্পাদক ছিলেন--

- ক। আবুল ফজল
খ। আবুল হুসেন
গ। কাজী নজরুল ইসলাম
ঘ। রবীন্দ্রনাথ ঠাকুর

উত্তরঃ আবুল হুসেন

২৫৫। 'বাংলা পিডিয়া'র প্রধান সম্পাদক কে?

- ক। আবদুল মুনীর চৌধুরী
খ। ওয়াকিল আহম্মেদ
গ। আব্দুল মান্নান
ঘ। সিরাজুল ইসলাম

উত্তরঃ সিরাজুল ইসলাম

২৫৬। 'মোস্তফা চরিত' গ্রন্থের রচয়িতা কে?

- ক। মোঃ আব্দুল হাই
খ। মোঃ বরকতউল্লাহ
গ। ডঃ মুহম্মদ শহীদুল্লাহ
ঘ। মওলানা আকরাম খাঁ

উত্তরঃ মওলানা আকরাম খাঁ

২৫৭। 'ছতোম প্যাঁচার নকশা'র রচয়িতা কে?

- ক। রামরাম বসু
খ। ভুদের মুখোপাধ্যায়
গ। দীনবন্ধু মিত্র
ঘ। কালীপ্রসন্ন সিংহ

উত্তরঃ কালীপ্রসন্ন সিংহ

২৫৮। কোন গ্রন্থটি মোহাম্মদ আকরাম খাঁ রচিত?

- ক। মানুষের নবী
খ। বিশ্বনবী
গ। সমস্যা ও সমাধান
ঘ। মরু দুলাল

উত্তরঃ সমস্যা ও সমাধান

২৫৯। কোনটি হযরত মুহম্মদ (সঃ) এর জীবনী গ্রন্থ?

- ক। মরুমায়া
খ। মরু-ভাস্কর
গ। মরুতীর্থ
ঘ। মরু কুসুম

উত্তরঃ মরু-ভাস্কর

২৬০। কোন গ্রন্থটি এয়াকুব আলী চৌধুরী প্রণীত?

- ক। মোস্তফা চরিত
খ। নয়া জাতির প্রস্তু হযরত মোহাম্মদ
গ। বিশ্বনবী
ঘ। মানব-মুকুট

উত্তরঃ মানব-মুকুট

২৬১। 'বিশ্বনবী' গ্রন্থটির রচয়িতা ?

- ক। গোলম মোস্তাফা
খ। আবুল মনসুর আহমেদ
গ। আবুল ফজল
ঘ। মোঃ আব্দুল হাই

উত্তরঃ গোলম মোস্তাফা

আদিবাসী পরিচয়

২৬২। চাকমাদের উৎসব কোনটি?

- ক। বিজু
খ। ওয়ানগালা
গ। সান্দ্রে
ঘ। সাংগ্রাই

উত্তরঃ বিজু

২৬৩। পার্বত্য চট্টগ্রামের বিজু উৎসবটি কখন পালিত হয়?

- ক। বৌদ্ধ পূর্ণিমাতে
খ। পহেলা ফল্গুনে
গ। পহেলা বৈশাখে
ঘ। ফসল কাটার সময়

উত্তরঃ পহেলা বৈশাখে

২৬৪। মাতৃস্বর্গীয় পরিবার ব্যবস্থার উদাহরণ-

- ক। গারো ও খাসিয়া
খ। গারো ও রাখাইন
গ। খাসিয়া ও মনিপুরি
ঘ। চাকমা ও খাসিয়া

উত্তরঃ গারো ও খাসিয়া

২৬৫। জলকেলি কাদের উৎসব?

- ক। ত্রিপুরা
খ। চাকমা
গ। গারো
ঘ। রাখাইন

উত্তরঃ রাখাইন

২৬৬। বাংলাদেশের বিখ্যাত মণিপুরী নাচ কোন অঞ্চলের?

- ক। রাজমাটি
খ। রংপুর
গ। কুমিল্লা
ঘ। সিলেট

উত্তরঃ সিলেট

২৬৭। কোনটি জনগোষ্ঠীর মূল আবাস পার্বত্য চট্টগ্রামে নয়?

- ক। খাসিয়া
খ। বম
গ। খুমি

ঘ। চাক

উত্তরঃ খাসিয়া

২৬৮। উপজাতি সাংস্কৃতিক কেন্দ্র 'বিরিসিরি' কোথায় অবস্থিত?

- ক। বান্দরবান
খ। খাগড়াছড়ি
গ। নেত্রকোনা
ঘ। রাজমাটি

উত্তরঃ নেত্রকোনা

২৬৯। নিচের কোন আদিবাসী ইসলাম ধর্মাবলম্বী?

- ক। চাকমা
খ। মারমা
গ। গারো
ঘ। পাঙন

উত্তরঃ পাঙন

২৭০। মারমাদের বর্ষবরণ অনুষ্ঠান কোনটি?

- ক। ইস্তবানী
খ। ফাগুয়া
গ। বিবু
ঘ। সাংগ্রাই

উত্তরঃ সাংগ্রাই

২৭১। বাংলাদেশে বাস নেই আদিবাসী কোনটি?

- ক। সাঁওতাল
খ। মাওরি
গ। মুরং
ঘ। গারো

উত্তরঃ মাওরি

২৭২। খুমি আদিবাসীরা কোথায় বাস করে?

- ক। বান্দরবানে
খ। ময়মনসিংহে
গ। দিনাজপুরে
ঘ। জামালপুর

উত্তরঃ বান্দরবানে

২৭৩। বাংলাদেশের দ্বিতীয় বৃহত্তম আদিবাসী জাতি কোনটি?

- ক। গারো
খ। হাজং
গ। সাঁওতাল
ঘ। মগ

উত্তরঃ সাঁওতাল

২৭৪। গারো আদিবাসীরা কোন জেলায় বাস করে?

- ক। টাঙ্গাইল
খ। ময়মনসিংহ
গ। সিলেট

ঘ। পার্বত্য চট্টগ্রাম

উত্তরঃ ময়মনসিংহ

২৭৫। কোনটি সাঁওতালদের প্রধান বাসস্থান নয়?

ক। রাজশাহী

খ। দিনাজপুর

গ। বগুড়া

ঘ। ময়মনসিংহ

উত্তরঃ ময়মনসিংহ

২৭৬। খাসিয়া গ্রামগুলো কি নামে পরিচিত?

ক। বারাং

খ। পাড়া

গ। পুঞ্জি

ঘ। মৌজা

উত্তরঃ পুঞ্জি

২৭৭। রাখাইনদের বড় ধর্মীয় উৎসব?

ক। মাঘী পূর্ণিমা

খ। বুদ্ধ পূর্ণিমা

গ। বৈশাখী

ঘ। কোনটিই নয়

উত্তরঃ বুদ্ধ পূর্ণিমা

২৭৮। টিপরা উপজাতীয়রা বাংলাদেশের কোন অঞ্চলে বাস করে?

ক। খাগড়াছড়ি

খ। সিলেট

গ। কুমিল্লা

ঘ। ময়মনসিংহ

উত্তরঃ খাগড়াছড়ি

২৭৯। রাজবংশী আদিবাসীরা কোথায় বাস করে?

ক। জয়পুরহাট

খ। রংপুর

গ। মধুপুর

ঘ। শেরপুর

উত্তরঃ রংপুর

২৮০। রাখাইন আদিবাসীরা বাংলাদেশের কোন জেলায় বাস করে?

ক। রংপুর

খ। পটুয়াখালী

গ। বান্দরবান

ঘ। রাঙ্গামাটি

উত্তরঃ পটুয়াখালী

২৮১। কোন আদিবাসী সম্প্রদায় পার্বত্য চট্টগ্রাম অঞ্চলের বাইরে বসবাস করে?

ক। চাকমা

খ। হাজং

গ। ত্রিপুরা

ঘ। মারমা

উত্তরঃ হাজং

সংস্কৃতি

২৮২। 'চা' শব্দটি কোন ভাষা থেকে বাংলা ভাষায় এসেছে?

ক। গ্রিক

খ। হিব্রু

গ। ল্যাটিন

ঘ। চীনা

উত্তরঃ চীনা

২৮৩। কোন দেশের দ্বিতীয় রাষ্ট্রভাষা বাংলা?

ক। ভারত

খ। ঘানা

গ। সিয়েরা লিওন

ঘ। রুয়ান্ডা

উত্তরঃ সিয়েরা লিওন

২৮৪। সম্প্রতি বাংলাদেশের কোন পণ্য 'ভৌগোলিক নির্দেশক পণ্যের' স্বীকৃতি পেয়েছে?

ক। ইলিশ

খ। জামদানি

গ। বেনারসি

ঘ। মসলিস

উত্তরঃ ইলিশ

২৮৫। বাংলাদেশের প্রথম শিক্ষা কমিশনের রিপোর্টের নাম কী?

ক। বাংলাদেশের শিক্ষা কমিশন রিপোর্ট

খ। বাংলাদেশ কমিশন রিপোর্ট

গ। জাতীয় শিক্ষা কমিশন রিপোর্ট

ঘ। কুদরত-ই-খুদা শিক্ষা কমিশন রিপোর্ট

উত্তরঃ কুদরত-ই-খুদা শিক্ষা কমিশন রিপোর্ট

২৮৬। বাংলাদেশে 'কৃষি দিবস' পালিত হয় কোন তারিখে?

ক। ১লা আষাঢ়

খ। ১লা বৈশাখ

গ। ১লা অগ্রহায়ণ

ঘ। ১লা পৌষ

উত্তরঃ ১লা অগ্রহায়ণ

২৮৭। স্বাধীন বাংলাদেশের প্রথম ব্যক্তি হিসেবে যিনি ব্রিটেনের নাইট উপাধি লাভ করেন কে?

ক। ফজলে হাসান আবেদ

খ। ড। মুহাম্মদ ইউনুস

গ। বিচারপতি আবু সাঈদ চৌধুরী

ঘ। এফ।আর।খান

উত্তরঃ ফজলে হাসান আবেদ

২৮৮। লোকসাহিত্য সংগ্রহে অবদান রেখেছেন কে?

ক। কেশবচন্দ্র সেন

খ। দীনেশচন্দ্র সেন

গ। হীরালাল সেন

ঘ। রজনীকান্ত সেন

উত্তর: দীনেশচন্দ্র সেন

২৮৯। বাংলাদেশে তৈরী ল্যাপটপ কোনটি?

ক। শাপলা

খ। দোয়েল

গ। যমুনা

ঘ। এসার

উত্তর: দোয়েল

২৯০। বাংলাদেশের কোন বনাঞ্চল বিশ্ব ঐতিহ্য (World heritage site) হিসেবে স্বীকৃতি পেয়েছে ?

ক। মধুপুরের শালবন

খ। পার্বত্য চট্টগ্রামের কাণ্ডাই বনাঞ্চল

গ। সুন্দরবন

ঘ। সিলেটের লাউয়াছড়া বনাঞ্চল

উত্তর: সুন্দরবন

২৯১। মহাশুবীর শীলভদ্র কোন মহাবিহারের আচার্য ছিলেন?

ক। আনন্দ বিহার

খ। নালন্দা বিহার

গ। গোসিপো বিহার

ঘ। সোমপুর বিহার

উত্তর: নালন্দা বিহার

২৯২। শাক্যমুনি বৌদ্ধ বিহার কোথায় অবস্থিত?

ক। মিরপুর, ঢাকা

খ। সীতাকুণ্ড, চট্টগ্রাম

গ। ময়নামতি, কুমিল্লা

ঘ। পাহাড়পুর, নওগাঁ

উত্তর: মিরপুর, ঢাকা

২৯৩। বরেন্দ্র জাদুঘর কোথায় অবস্থিত?

ক। বগুড়া

খ। রাজশাহী

গ। নাটোর

ঘ। রংপুর

উত্তর: রাজশাহী

২৯৪। অতীশ দীপঙ্কর কোন দেশে বৌদ্ধধর্ম প্রচার করে বিখ্যাত হন?

ক। তিব্বত

খ। মায়ানমার

গ। শ্রীলংকা

ঘ। দক্ষিণ ভারত

উত্তর: তিব্বত

২৯৫। লালন ফকিরের জীবন নিয়ে নির্মিত 'মনের মানুষ' চলচ্চিত্রের পরিচালক কে?

ক। গৌতম ঘোষ

খ। তানভীর মোকাম্মেল

গ। হুমায়ূন আহমেদ

ঘ। তারেক মাসুদ

উত্তর: গৌতম ঘোষ

২৯৬। পবিত্র কোরআন সর্বপ্রথম বাংলায় অনুবাদ করেন কে?

ক। ঈশ্বরচন্দ্র বিদ্যাসাগর

খ। গিরিশ চন্দ্র সেন

গ। সৈয়দ আমির আলী

ঘ। ড। মুহম্মদ শহীদুল্লাহ

উত্তর: গিরিশ চন্দ্র সেন

২৯৭। কান চলচ্চিত্র উৎসবে পুরস্কারপ্রাপ্ত বাংলাদেশের ছায়াছবি-

ক। মাটির ময়না

খ। দীপু নম্বর টু

গ। সূর্যদীঘল বাড়ি

ঘ। লালসালু

উত্তর: মাটির ময়না

২৯৯। আন্তর্জাতিক পুরস্কারপ্রাপ্ত বাংলাদেশের ছায়াছবির নাম কি?

ক। আসিয়া

খ। সূর্য দীঘল বাড়ি

গ। মুক্তির গান

ঘ। সূর্যগ্রহণ

উত্তর: সূর্য দীঘল বাড়ি

৩০০। 'ওরে নীল দরিয়া' - গানটি কোন শিল্পীর গাওয়া?

ক। আবদুল জাব্বার

খ। আপেল মাহমুদ

গ। বশির আহমেদ

ঘ। সৈয়দ আব্দুল হাদী

উত্তর: আবদুল জাব্বার

৩০১। বধ্যভূমি স্মৃতিসৌধ, রায়ের বাজার -এর নকশাবিদ কে ছিলেন?

ক। হামিদুর রহমান

খ। ফরিউদ্দিন আহমেদ ও জামি আল শাফি

গ। নিতুন কুন্ড

ঘ। মুনাল হক

উত্তর: ফরিউদ্দিন আহমেদ ও জামি আল শাফি

৩০২। 'সার্ক সাহিত্য পুরস্কার ২০২৩' কে পেয়েছেন?

ক। ইন্দ্রিা গান্ধী

খ। অরুন্ধতি রায়

গ। বঙ্গবন্ধু শেখ মুজিবুর রহমান

ঘ। অরুন্ধতি রায়

উত্তর: বঙ্গবন্ধু শেখ মুজিবুর রহমান

৩০৩। কোন চলচ্চিত্রে কাজী নজরুল ইসলাম অভিনয় করেন?

ক। দেবদাস

খ। প্রব

গ। আলালের ঘরের দুলাল

ঘ। নীল পদ্ম

উত্তরঃ প্রব

৩০৪। 'ওরা আমার মুখের ভাষা কাইড়া নিতে চায়।' গানটির রচয়িতা ও সুরকার কে?

ক। আব্দুল লতিফ

খ। আব্দুল করিম

গ। লুৎফর রহমান

ঘ। হাসান আলী

উত্তরঃ আব্দুল লতিফ

৩০৫। 'অপরাজেয় বাংলার' স্থপতি কে?

ক। লুই কান

খ। নিতুন কুণ্ডু

গ। শামীম সিকদার

ঘ। সৈয়দ আবদুল্লাহ খালেদ

উত্তরঃ সৈয়দ আবদুল্লাহ খালেদ

৩০৬। কে 'মনপুরা-৭০' চিত্রকর্মটি আঁকেছেন?

ক। এস। এম। সুলতান

খ। যামিনী রায়

গ। কাইয়ুম চৌধুরী

ঘ। জয়নুল আবেদিন

উত্তরঃ জয়নুল আবেদিন

৩০৭। কোন প্রতিষ্ঠানের উদ্যোগে 'বাংলা পিডিয়া' প্রকাশিত হয়েছিল?

ক। শিল্পকলা একাডেমী

খ। বাংলা একাডেমী

গ। ঢাকা বিশ্ববিদ্যালয়

ঘ। বাংলাদেশ এশিয়াটিক সোসাইটি

উত্তরঃ বাংলাদেশ এশিয়াটিক সোসাইটি

৩০৮। 'সূর্য সংগ্রাম' চলচ্চিত্রের নির্মাতা কে?

ক। আবদুস সামাদ

খ। আবু সায়ীদ

গ। খান আতাউর রহমান

ঘ। চাষী নজরুল ইসলাম

উত্তরঃ আবদুস সামাদ

৩০৯। 'সূর্য দীঘল বাড়ী' চলচ্চিত্রের পরিচালক কে?

ক। শেখ নিয়ামত আলী

খ। জহির রায়হান

গ। খান আতা

ঘ। সুভাষ দত্ত

উত্তরঃ শেখ নিয়ামত আলী

৩১০। 'ভাওয়াইয়া' গানের সাথে বিজড়িত কে?

ক। আবদুল কুদ্দুস বয়াতী

খ। আব্বাসউদ্দীন

গ। শাহ আবদুল করিম

ঘ। আবদুল আলীম

উত্তরঃ আব্বাসউদ্দীন

৩১১। শিল্পী জয়নুল আবেদীন সংগ্রহশালাটি কোথায়?

ক। ঢাকায়

খ। ময়মনসিংহে

গ। চট্টগামে

ঘ। নড়াইলে

উত্তরঃ ময়মনসিংহে

৩১২। 'বন্দে মায়ী লাগাইছে' কোন বাউলের গীতি অংশ?

ক। বিজয় সরকার

খ। নুপুর লক্ষণ দাস

গ। দুদ্দুশাহ

ঘ। শাহ আবদুল করিম

উত্তরঃ শাহ আবদুল করিম

৩১৩। বাংলাদেশের সর্ববৃহৎ ঈদের জামাত সাধারণত কোথায় হয়ে থাকে?

ক। বায়তুল মোকাররম -ঢাকা

খ। শাহ মখদুম ঈদগাহ -রাজশাহী

গ। জাতীয় ঈদগাহ -ঢাকা

ঘ। শোলাকিয়া -কিশোরগঞ্জ

উত্তরঃ শোলাকিয়া -কিশোরগঞ্জ

৩১৪। Let there be light: কার প্রামাণ্য চিত্র?

ক। তারেক মাসুদ

খ। জহির রায়হান

গ। সুভাষ দত্ত

ঘ। আলমগীর কবির

উত্তরঃ জহির রায়হান

৩১৫। চিত্রকলায় আবহমান বাংলার মানুষের রূপকার কে?

ক। মনিরুল ইসলাম

খ। এস. এম. সুলতান

গ। সত্যজিৎ রায়

ঘ। কনকচাঁপা চাকমা

উত্তরঃ এস. এম. সুলতান

৩১৬। 'ম্যাডোনা ১৯৪৩' কী?

ক। কামরুল হাসানের চিত্রকর্ম

খ। রশীদ চৌধুরীর টেরাকোটা

গ। জয়নুল আবেদীনের চিত্রকর্ম

ঘ। জহির রায়হানের চলচ্চিত্র

উত্তরঃ জয়নুল আবেদীনের চিত্রকর্ম

৩১৫। তারেক মাসুদ নির্মিত চলচ্চিত্র কোনটি?

- ক। ঢাকা
খ। নন্দিত নরকে
গ। অন্তর্যাত্রা
ঘ। ২২শে শ্রাবণ

উত্তরঃ অন্তর্যাত্রা

৩১৬। জাতীয় স্মৃতিসৌধের স্থপতি কে?

- ক। হামিদুর রহমান
খ। নিতুন কুণ্ডু
গ। সৈয়দ মইনুল হোসেন
ঘ। শামীম সিদকার

উত্তরঃ সৈয়দ মইনুল হোসেন

৩১৭। শহীদ মিনারের স্থপতি কে?

- ক। হামিদুর রহমান
খ। মঈনুল আহসান
গ। নিতুন কুণ্ডু
ঘ। কামরুল হাসান

উত্তরঃ হামিদুর রহমান

৩১৮। 'ভারতেশ্বরী হোমস'-- এর প্রতিষ্ঠাতা কে?

- ক। আর পি সাহা
খ। মাদার তেরেসা
গ। রবীন্দ্রনাথ ঠাকুর
ঘ। পি সি সরকার

উত্তরঃ আর পি সাহা

৩১৯। সত্যজিৎ রায়ের চলচ্চিত্র নয় কোনটি?

- ক। মহানগর
খ। গণশত্রু
গ। মেঘে ঢাকা তারা
ঘ। পথের পাঁচালী

উত্তরঃ মেঘে ঢাকা তারা

৩২০। জাতীয় স্মৃতিসৌধে ফলকের সংখ্যা -

- ক। ৩টি
খ। ৫টি
গ। ৭টি
ঘ। ৯টি

উত্তরঃ ৭টি

৩২১। আন্তর্জাতিক খ্যাতিসম্পন্ন স্বল্পদৈর্ঘ্য চলচ্চিত্র 'ঢাকা' এর পরিচালক নিচের কে?

- ক। জহির রায়হান
খ। মোরশেদুল ইসলাম
গ। তানভীর মোকাম্মেল
ঘ। ওপরের তিনজনই

উত্তরঃ মোরশেদুল ইসলাম

৩২২। 'স্বোপার্জিত স্বাধীনতা' স্থাপত্যটির স্থপতি কে?

- ক। আবদুল্লাহ খালিদ
খ। হাশেম খান
গ। শামীম সিকদার
ঘ। আবু জাফর

উত্তরঃ শামীম সিকদার

৩২৩। 'মোরা একটি ফুলকে বাঁচাব বলে যুদ্ধ করি' গানটির শিল্পী কে?

- ক। সৈয়দ আবদুল হাদী
খ। খান আতাউর রহমান
গ। রুনা লায়লা
ঘ। আপেল মাহমুদ

উত্তরঃ আপেল মাহমুদ

৩২৪। বাংলাদেশ এশিয়াটিক সোসাইটি প্রতিষ্ঠিত হয় কত সালে?

- ক। ১৯৫০
খ। ১৯৫২
গ। ১৯৫৪
ঘ। ১৯৫৬

উত্তরঃ ১৯৫২

৩২৫। বাংলা একাডেমীর মূল ভবনের নাম কি ছিল?

- ক। বর্ধমান হাউজ
খ। বাংলা ভবন
গ। অহসান মঞ্জিল
ঘ। চামেলি হাউজ

উত্তরঃ বর্ধমান হাউজ

৩২৬। 'চিত্রা নদীর পাড়ে' চলচ্চিত্রের নির্মাতা কে?

- ক। মুরাদ আহমেদ
খ। তানভীর মোকাম্মেল
গ। হুমায়ূন আহমেদ
ঘ। শেখ নিয়ামত আলী

উত্তরঃ তানভীর মোকাম্মেল

৩২৭। বাংলাদেশের সর্বপ্রথম জাদুঘর কোনটি?

- ক। জাতিতাত্ত্বিক জাদুঘর
খ। জাতীয় জাদুঘর
গ। বরেন্দ্র গবেষণা জাদুঘর
ঘ। ঢাকা নগর জাদুঘর

উত্তরঃ বরেন্দ্র গবেষণা জাদুঘর

৩২৮। 'পদ্মা নদীর মাঝি' চলচ্চিত্রের পরিচালক কে?

- ক। মানিক বন্দ্যোপাধ্যায়
খ। মুনাল সেন
গ। গৌতম ঘোষ
ঘ। সত্যজিৎ রায়

উত্তরঃ গৌতম ঘোষ

৩২৯। 'সুধারাম' কোন জেলার পূর্বনাম?

- ক। যশোর
খ। নোয়াখালী
গ। বরিশাল
ঘ। দিনাজপুর

উত্তরঃ নোয়াখালী

৩৩০। এশিয়ার প্রথম নোবেল বিজয়ী হলেন -

- ক। রবীন্দ্রনাথ ঠাকুর
খ। বিজ্ঞানী সি ভি রমন
গ। হরগোবিন্দ খোরানা
ঘ। পদার্থবিদ চন্দ্রশেখর

উত্তরঃ রবীন্দ্রনাথ ঠাকুর

ভূগোল

৩৩১। 'বিজয় উল্লাস' ভাস্কর্যটি কোথায় অবস্থিত?

- ক। যশোর
খ। ফরিদপুর
গ। কুষ্টিয়া
ঘ। খুলনা

উত্তরঃ কুষ্টিয়া

৩৩২। লালন শাহের আখড়া কোথায় অবস্থিত?

- ক। সিলেট
খ। চট্টগ্রাম
গ। রাজশাহী
ঘ। কুষ্টিয়া

উত্তরঃ কুষ্টিয়া

৩৩৩। 'আনন্দ বিহার' কোথায় অবস্থিত?

- ক। ময়নামতি
খ। পাহাড়পুরে
গ। মহাস্থানগড়ে
ঘ। সোনারগাঁওয়ে

উত্তরঃ ময়নামতি

৩৩৪। পাণ্ডুরাজার টিবি কোথায়?

- ক। লালমাই পাহাড়
খ। মহাস্থানগড়ে
গ। পশ্চিমবঙ্গের বাকুড়া জেলায়
ঘ। পাহাড়পুরে

উত্তরঃ পশ্চিমবঙ্গের বাকুড়া জেলায়

৩৩৫। বাংলাদেশ নৌবাহিনীর সদর দফতর কোথায় অবস্থিত?

- ক। ঢাকা
খ। চট্টগ্রাম
গ। কাপ্তাই
ঘ। খুলনা

উত্তরঃ ঢাকা

৩৩৬। বাংলাদেশ পুলিশ একাডেমি কোথায় অবস্থিত?

- ক। যশোর
খ। কুমিল্লা
গ। সারদা
ঘ। ঢাকা

উত্তরঃ সারদা

৩৩৭। গুরুদ্বারা শিখ মন্দির কোথায় অবস্থিত?

- ক। নবাবপুর
খ। ঢাকা বিশ্ববিদ্যালয়
গ। আরমানিটোলা
ঘ। শাখারী বাজার

উত্তরঃ ঢাকা বিশ্ববিদ্যালয়

৩৩৮। বাংলাদেশে কোথায় মৌর্যযুগের শিলালিপি পাওয়া গিয়েছে?

- ক। নাটোর
খ। মহাস্থানগড়
গ। ময়নামতি
ঘ। লালমাই

উত্তরঃ মহাস্থানগড়

৩৩৯। বাংলাদেশের প্রত্নস্থল ওয়ারি-বটেশ্বর যে জেলায় অবস্থিত -

- ক। ঢাকা
খ। গাজীপুর
গ। নরসিংদী
ঘ। নারায়ণগঞ্জ

উত্তরঃ নরসিংদী

৩৪০। বলধা গার্ডেন কোথায় অবস্থিত?

- ক। ঢাকা
খ। খুলনা
গ। নারায়ণগঞ্জ
ঘ। গাজীপুর

উত্তরঃ ঢাকা

৩৪১। সোনা মসজিদ কোন জেলায় অবস্থিত?

- ক। রাজশাহী
খ। চাঁপাইনবাবগঞ্জ
গ। নওগাঁ
ঘ। নাটোর

উত্তরঃ চাঁপাইনবাবগঞ্জ

৩৪২। বাংলাদেশের একমাত্র নৃতাত্ত্বিক জাদুঘর অবস্থিত -

- ক। ঢাকা জেলায়
খ। চট্টগ্রাম জেলায়
গ। কুমিল্লা জেলায়
ঘ। কক্সবাজার জেলায়

উত্তরঃ চট্টগ্রাম জেলায়

৩৪৩। কান্তজীর মন্দির কোন জেলায় অবস্থিত?

- ক। জয়পুরহাট
খ। কুমিল্লা
গ। রাঙ্গামাটি
ঘ। দিনাজপুর

উত্তরঃ দিনাজপুর

৩৪৪। ময়নামতির পূর্ব নাম কি?

- ক। লালমাই
খ। রোহিতগিরি
গ। বড় কামতা
ঘ। কোনটিই নয়

উত্তরঃ রোহিতগিরি

৩৪৫। বিনত বিবির মসজিদ কোথায় অবস্থিত?

- ক। নওগাঁর কুসুমায়
খ। জয়পুরহাটের পাঁচবিবিতে
গ। রাজশাহীর পুঠিয়ায়
ঘ। ঢাকার নারিন্দায়

উত্তরঃ ঢাকার নারিন্দায়

৩৪৬। রামসাগর দীঘি কোন জেলায় অবস্থিত?

- ক। রংপুর
খ। দিনাজপুর
গ। নবাবগঞ্জ
ঘ। কুড়িগ্রাম

উত্তরঃ দিনাজপুর

৩৪৭। বাংলাদেশের লোকশিল্প জাদুঘর কোথায়?

- ক। ময়মনসিংহে
খ। বগুড়ায়
গ। সোনারগাঁয়ে
ঘ। রাঙ্গামাটিতে
উত্তরঃ সোনারগাঁয়ে

৩৪৮। ময়নামতির ধবংসস্থলে প্রাপ্ত নিদর্শনসমূহ কোন শতাব্দীর?

- ক। নবম শতাব্দীর
খ। সপ্তম শতাব্দীর
গ। অষ্টম শতাব্দীর
ঘ। দশম শতাব্দীর

উত্তরঃ সপ্তম শতাব্দীর

৩৪৯। বাংলাদেশের প্রত্নতত্ত্ব যাদুঘর কোথায় অবস্থিত?

- ক। ময়নামতি
খ। সোনারগাঁও
গ। মহাস্থানগড়
ঘ। ঢাকা

উত্তরঃ ময়নামতি

৩৫০। বাংলাদেশে দুটি 'War Cemetery' রয়েছে। এ দুটির অবস্থান-

- ক। ঢাকা ও বরিশাল
খ। কুমিল্লা ও সিলেট
গ। চট্টগ্রাম ও কুমিল্লা
ঘ। ঢাকা ও চট্টগ্রাম

উত্তরঃ চট্টগ্রাম ও কুমিল্লা

খেলাধুলা

৩৫১। বাংলাদেশের জাতীয় খেলার নাম কি?

- ক। কাবাডি
খ। ক্রিকেট
গ। হকি
ঘ। ফুটবল

উত্তরঃ কাবাডি

৩৫২। টেস্ট ক্রিকেটে বাংলাদেশের পক্ষে প্রথম ডাবল সেঞ্চুরি কে করেন?

- ক। মোহাম্মদ আশরাফুল
খ। মমিনুল হক
গ। তামিম ইকবাল
ঘ। মুশফিকুর রহিম

উত্তরঃ মোহাম্মদ আশরাফুল

৩৫৩। প্রথম বাংলাদেশী হিসেবে UNDP'র শুভেচ্ছা দূত হন কে?

- ক। মাশরাফি বিন মর্তুজা
খ। হাবিবুল বাশার সুমন
গ। মুশফিকুর রহমান
ঘ। সাকিব আল হাসান

উত্তরঃ মাশরাফি বিন মর্তুজা

৩৫৪। টি২০ ক্রিকেটে বাংলাদেশের হয়ে প্রথম সেঞ্চুরিয়ান কে?

- ক। সাকিব আল হাসান
খ। মুশফিকুর রহিম
গ। মাহমুদউল্লাহ রিয়াদ
ঘ। তামিম ইকবাল খান

উত্তরঃ তামিম ইকবাল খান

৩৫৫। বাংলাদেশ ওয়ানডে ক্রিকেটে কোন দেশের বিরুদ্ধে ১০০তম জয় পায়?

- ক। পাকিস্তান
খ। জিম্বাবুয়ে
গ। ইংল্যান্ড
ঘ। আফগানিস্তান

উত্তরঃ আফগানিস্তান

৩৫৬। বাংলাদেশ ওয়ানডে স্ট্যাটাস লাভ করে কবে?

- ক। ১৯৯৫
খ। ২০০০

গ। ২০০১

ঘ। ১৯৯৭

উত্তর। ১৯৯৭

৩৫৭। প্রথম আইসিসি ট্রফিতে বাংলাদেশ দলের অধিনায়ক ছিলেন কে?

ক। আকরাম খান

খ। বুলবুল আহমেদ

গ। ফারুক আহমেদ

ঘ। শফিকুল হক হীরা

উত্তর: শফিকুল হক হীরা

৩৫৮। অভিষেক টেস্টে বাংলাদেশ দলের অধিনায়ক কে?

ক। আকরাম খান

খ। আমিনুল ইসলাম বুলবুল

গ। ফারুক আহমেদ

ঘ। নাসিমুর রহমান দুর্জয়

উত্তর: নাসিমুর রহমান দুর্জয়

৩৫৯। টেস্টে বাংলাদেশ অভিষেক ম্যাচ খেলে কোন দলের সাথে?

ক। পাকিস্তান

খ। অস্ট্রেলিয়া

গ। ভারত

ঘ। দক্ষিণ আফ্রিকা

উত্তর: ভারত

৩৬০। অভিষেক টেস্টে বাংলাদেশ দলের কে সেঞ্চুরি করেন?

ক। আমিনুল ইসলাম বুলবুল

খ। আকরাম খান

গ। আতাহার আলি খান

ঘ। জাবেদ ওমর

উত্তর: আমিনুল ইসলাম বুলবুল

৩৬১। বাংলাদেশ নারী ফুটবল দল কতবার সাফ চ্যাম্পিয়ন হয়েছে?

ক। একবার

খ। দুইবার

গ। তিনবার

ঘ। চারবার

উত্তর: একবার

৩৬২। বাংলাদেশ নারী ফুটবল দল কত সালে প্রথম সাফ শিরোপা পেয়েছিল?

ক। ২০২১

খ। ২০২২

গ। ২০০০

ঘ। ২০১৯

উত্তর: ২০২২

৩৬৩। 'সাফ' নারী ফুটবলে কোন দেশের সাথে খেলে বাংলাদেশ শিরোপা পায়?

ক। মালদ্বীপ

খ। ভারত

গ। পাকিস্তান

ঘ। নেপাল

উত্তর: নেপাল

৩৬৪। সাফ নারী ফুটবল ফাইনালে বাংলাদেশ কত গোলে বিজয়ী হয়?

ক। ১ গোলে

খ। দুই গোলে

গ। তিন গোলে

ঘ। চার গোলে

উত্তর: তিন গোলে

৩৬৫। ২০২২ নারী সাফ চ্যাম্পিয়নশীপে সেরা গোলরক্ষক নির্বাচিত হন কে?

ক। রূপনা চাকমা

খ। অনজনা রানামাগে

গ। সংগীতা রানী

ঘ। আনাই মগিনী

উত্তর: রূপনা চাকমা

৩৬৬। ২০২২ নারী সাফ চ্যাম্পিয়নশীপে সেরা খেলোয়াড় কে?

ক। সানজিদা

খ। মারিয়া মাস্তা

গ। সাবিনা

ঘ। কৃষ্ণা রানী

উত্তর: সাবিনা

৩৬৭। ২০২২ নারী সাফ চ্যাম্পিয়নশীপে সর্বোচ্চ গোলদাতা কে?

ক। সাবিনা

খ। কৃষ্ণা রানী

গ। স্বপ্না

ঘ। তছরা

উত্তর: সাবিনা

৩৬৮। নারী সাফ চ্যাম্পিয়নশীপে ফাইলে বাংলাদেশের পক্ষে সর্বোচ্চ দুই গোলদাতা কে?

ক। কৃষ্ণা রানী

খ। শামসুন্নাহার জুনিয়র

গ। সাবিনা

ঘ। স্বপ্না

উত্তর: কৃষ্ণা রানী

৩৬৯। ২০২২ নারী সাফ চ্যাম্পিয়নশীপে বাংলাদেশ দলের অধিনায়ক কে ছিলেন?

ক। মারিয়া মাস্তা

খ। আখি খাতুন

গ। মাসুরা পারভীন

ঘ। সাবিনা

উত্তর: সাবিনা

৩৭০। ২০২২ নারী সাফ চ্যাম্পিয়নশীপে বাংলাদেশ দলের কোচ ছিলেন কে?

ক। আলফাজ

খ। মারুফুক হক

গ। সাইফুল বারী টিটু

ঘ। গোলাম রব্বানী ছোটন

উত্তরঃ গোলাম রব্বানী ছোটন

৩৭১। ২০২২ নারী সাফ চ্যাম্পিয়নশীপ কোন দেশে অনুষ্ঠিত হয়?

ক। ভুটান

খ। নেপাল

গ। মালদ্বীপ

ঘ। ভারত

উত্তরঃ নেপাল

৩৭২। ২০২২ নারী সাফ চ্যাম্পিয়নশীপ কোন দেশ ফেয়ার প্লে ট্রফি জিতেছিলো?

ক। বাংলাদেশ

খ। ভারত

গ। ভুটান

ঘ। নেপাল

উত্তরঃ বাংলাদেশ

৩৭৩। ২০২৪ সালে সাফ নারী ফুটবল চ্যাম্পিয়নশীপ কেথায় অনুষ্ঠিত হওয়ার কথা আছে?

ক। ভারত

খ। বাংলাদেশ

গ। শ্রীলঙ্কা

ঘ। ভুটান

উত্তরঃ বাংলাদেশ

৩৭৪। ২০২২ নারী সাফ জয়ী দলের ক্যাপ্টেন এর বাড়ি কোন জেলায়?

ক। সাতক্ষীরা

খ। ঢাকা

গ। খুলনা

ঘ। ময়মনসিংহ

উত্তরঃ সাতক্ষীরা

৩৭৫। বাংলাদেশ এ প্রথম ছাদখোলা বাসে শিরোপা সেলিব্রেশন করে কোনদল?

ক। নারী ক্রিকেট দল

খ। পুরুষ ক্রিকেট দল

গ। নারী ফুটবল দল

ঘ। নারী হকি দল

উত্তরঃ নারী ফুটবল দল

সংবাদপত্র

৩৭৬। বাংলাদেশের সংবাদ সংস্থা কোনটি?

ক। এপি

খ। রয়টার

গ। ইউএনবি

ঘ। এএফপি

উত্তরঃ ইউএনবি

৩৭৭। জাতীয় প্রেসক্লাব প্রতিষ্ঠিত হয় কত সালে?

ক। ১৯৫০ সালে

খ। ১৯৫৪ সালে

গ। ১৯৫৬ সালে

ঘ। ১৯৫৮ সালে

উত্তরঃ ১৯৫৪ সালে

৩৭৮। ডক্টর মুহম্মদ শহীদুল্লাহ সম্পাদিত শিশুসাহিত্য পত্রিকার নাম-

ক। সংবাদ রত্নাবলী

খ। সংবাদ পূর্ণ চন্দ্রোদয়

গ। সাহিত্য

ঘ। আঙুর

উত্তরঃ আঙুর

৩৭৯। বাংলাদেশ টেলিভিশনের যাত্রা শুরু হয় কত সনে?

ক। ১৯৪৭ খৃঃ

খ। ১৯৫৮ খৃঃ

গ। ১৯৬৪ খৃঃ

ঘ। ১৯৬৫ খৃঃ

উত্তরঃ ১৯৬৪ খৃঃ

৩৮০। বাংলাদেশের প্রথম বেসরকারি টিভি চ্যানেল কোনটি?

ক। চ্যানেল আই

খ। এনটিভি

গ। এটিএন

ঘ। কোনটিই নয়

উত্তরঃ এটিএন

শিক্ষা

৩৮১। স্বাধীন বাংলাদেশে প্রথম শিক্ষা কমিশন কোনটি?

ক। মফিজ উদ্দিন শিক্ষা কমিশন

খ। কুদরত-ই-খুদা শিক্ষা কমিশন

গ। শামসুল হক শিক্ষা কমিশন

ঘ। মজিদ খান শিক্ষা কমিশন

উত্তরঃ কুদরত-ই-খুদা শিক্ষা কমিশন

৩৮২। বাংলাদেশে প্রাথমিক শিক্ষা আইন প্রণীত হয় কত সালে?

ক। ১৯৭২

খ। ১৯৭৪

গ। ১৯৭৭

ঘ। ১৯৮১

উত্তরঃ ১৯৭৪

৩৮৩। বাংলাদেশে ক্যাডেট কলেজ মোট কতটি?

- ক। ১০ টি
খ। ১১ টি
গ। ১২ টি
ঘ। ১৩ টি

উত্তরঃ ১২ টি

৩৮৪। বাংলাদেশের প্রথম নিরক্ষরমুক্ত জেলা কোনটি?

- ক। মাগুরা
খ। বরিশাল
গ। সিলেট
ঘ। সিরাজগঞ্জ

উত্তরঃ মাগুরা

৩৮৫। বাংলাদেশের সর্বশেষ নিরক্ষরমুক্ত জেলা কোনটি?

- ক। মাগুরা
খ। বরিশাল
গ। সিলেট
ঘ। সিরাজগঞ্জ

উত্তরঃ মাগুরা

৩৮৬। বাংলাদেশে কতটি গার্লস ক্যাডেট কলেজ রয়েছে?

- ক। ২ টি
খ। ৩ টি
গ। ৪ টি
ঘ। ৫ টি

উত্তরঃ ৩ টি

৩৮৭। সা বর্জনীন প্রাথমিক শিক্ষা প্রবর্তিত হয় কত সালে?

- ক। ১৯৭২
খ। ১৯৭৭
গ। ১৯৮০
ঘ। ১৯৯৫

উত্তরঃ ১৯৮০

৩৮৮। বাংলাদেশে সরকারী ডেন্টাল মেডিকেল কলেজ কতটি?

- ক। ১ টি
খ। ২ টি
গ। ৩ টি
ঘ। ৪ টি

উত্তরঃ ১ টি

৩৮৯। ২০২৩ সালে সারা দেশে কোন দুটি শ্রেণীতে নতুন পাঠ্যক্রম চালু করা হয়?

- ক। ষষ্ঠ ও সপ্তম শ্রেণীতে
খ। পঞ্চম ও ষষ্ঠ শ্রেণীতে
গ। নবম ও দশম শ্রেণীতে
ঘ। সপ্তম ও অষ্টম শ্রেণীতে

উত্তরঃ ষষ্ঠ ও সপ্তম শ্রেণীতে

৩৯০। বাংলাদেশে সরকারি সংগীত শিক্ষা কলেজ কতটি?

- ক। ২ টি
খ। ৫ টি
গ। ৮ টি
ঘ। ১ টি

উত্তরঃ ২ টি

৩৯১। বাংলাদেশে প্রাথমিক টিচার্স ট্রেনিং ইনস্টিটিউট এর সংখ্যা কয়টি?

- ক। ৬৭
খ। ৭৪
গ। ৭৮
ঘ। ৮১

উত্তরঃ ৬৭

৩৯২। বাংলাদেশ পরিসংখ্যান ব্যুরো'র ২০২০ সালের তথ্যানুযায়ী কোন জেলায় স্বাক্ষরতার হার সবচেয়ে বেশি?

- ক। বরিশাল
খ। নীলফামারি
গ। পাবনা
ঘ। কুষ্টিয়া

উত্তরঃ কুষ্টিয়া

৩৯৩। বাংলাদেশ পরিসংখ্যান ব্যুরো'র ২০২০ সালের তথ্যানুযায়ী কোন জেলায় স্বাক্ষরতার হার সবচেয়ে কম?

- ক। নীলফামারি
গ। পাবনা
ঘ। কুষ্টিয়া
ঘ। বান্দরবান

উত্তরঃ বান্দরবান

৩৯৪। বাংলাদেশে এই পর্যন্ত কতটি জাতীয় শিক্ষানীতি প্রণয়ন করা হয়েছে?

- ক। ২ টি
খ। ৩ টি
গ। ৪ টি
ঘ। ৫ টি

উত্তরঃ ৩ টি

৩৯৫। বাংলাদেশে সর্বশেষ জাতীয় শিক্ষানীতি প্রণয়ন করা হয় কত সালে?

- ক। ২০১০
খ। ২০০৭
গ। ২০১৮
ঘ। ২০২৩

উত্তরঃ ২০১০

৩৯৬। বর্তমানে বাংলাদেশে প্রাক-প্রাথমিক শিক্ষা ব্যবস্থা কত বছর মেয়াদি?

ক। ১

খ। ২
গ। ৩
ঘ। ৪
উত্তরঃ ২

৩৯৭। বাংলাদেশ ক্রীড়া শিক্ষা প্রতিষ্ঠান (বিকেএসপি) কোথায়

অবস্থিত?

ক। সাভার
খ। গাজীপুর
গ। হেমায়েতপুর
ঘ। নারায়ণগঞ্জ

উত্তরঃ সাভার

৩৯৮। বাংলাদেশের জাতীয় জ্ঞানকোষ 'বাংলাপিডিয়া এর প্রধান সম্পাদক কে?

ক। কুদরত-ই-খুদা
খ। ড। মুহাম্মদ শহীদুল্লাহ
গ। সিরাজুল ইসলাম
ঘ। মোজাফফর আহমেদ

উত্তরঃ সিরাজুল ইসলাম

৩৯৯। বৈশ্বিক জ্ঞান সূচক-২০২২ অনুযায়ী বাংলাদেশের অবস্থান কত?

ক। ১১২
খ। ১১৮
গ। ১২০
ঘ। ১৩৫

উত্তরঃ ১২০

৪০০। চট্টগ্রাম বিশ্ববিদ্যালয় কত সালে প্রতিষ্ঠিত হয়?

ক। ১৯৫৪
খ। ১৯৬০
গ। ১৯৬৬
ঘ। ১৯৭০

উত্তরঃ ১৯৬৬

সংবিধান

৪০১। বাংলাদেশের সংবিধান রচনা কমিটির একমাত্র মহিলা সদস্য কে ছিলেন?

ক। বেগম রাজিয়া খাতুন
খ। বেগম রাজিয়া বানু
গ। হামিদা আলি
ঘ। অধ্যাপক ইসমত আরা

উত্তরঃ বেগম রাজিয়া বানু

৪০২। বাংলাদেশ সংবিধানের তফসিল কতটি?

ক। ৫ টি
খ। ৬ টি
গ। ৭ টি
ঘ। ৮ টি

উত্তরঃ ৭ টি

৪০৩। সংবিধানের কোন অনুচ্ছেদে 'রাষ্ট্র ও গণজীবনের সর্বস্তরে নারী পুরুষের সমান অধিকার লাভ করিবেন' বলা আছে?

ক। ২৮ (২) নং অনুচ্ছেদে
খ। ২৮ (৬) নং অনুচ্ছেদে
গ। ২২ (১) নং অনুচ্ছেদে
ঘ। ১২ (২) নং অনুচ্ছেদে

উত্তরঃ ২৮ (২) নং অনুচ্ছেদে

৪০৪। বাংলাদেশের সংবিধান অনুসারে কে যুদ্ধ ঘোষণা করতে পারেন?

ক। রাষ্ট্রপতি
খ। প্রধানমন্ত্রী
গ। সংসদ
ঘ। সেনাবাহিনী প্রধান

উত্তরঃ সংসদ

৪০৫। সংবিধান অনুযায়ী সম্পত্তি মালিকানা কয় ধরনের?

ক। ২
খ। ৩
গ। ৪
ঘ। ৫

উত্তরঃ ৩

৪০৬। বাংলাদেশের রাষ্ট্রপতি হতে হলে বয়স কমপক্ষে কত হবে?

ক। ২৫
খ। ৩৫
গ। ৩০
ঘ। ৪০

উত্তরঃ ৩৫

৪০৭। বাংলাদেশের সংবিধানের প্রথম মূলনীতি কি ছিল?

ক। ধর্মনিরপেক্ষতা, জাতীয়তাবাদ গণতন্ত্র ও সমাজতন্ত্র
খ। জাতীয়তাবাদ, গণতন্ত্র, পুঁজিবাদ ও সমাজতন্ত্র
গ। ধর্মনিরপেক্ষতা, জাতীয়তাবাদ, সমরতন্ত্র ও সমাজতন্ত্র
ঘ। ধর্মনিরপেক্ষতা, দ্বিজাতিবাদ, গণতন্ত্র ও সমাজতন্ত্র

উত্তরঃ ধর্মনিরপেক্ষতা, জাতীয়তাবাদ, গণতন্ত্র ও সমাজতন্ত্র

৪০৮। বাংলাদেশের সংবিধানের অনুচ্ছেদ/ধারা কতটি?

ক। ১৫০
খ। ১৫৯
গ। ১৫৩
ঘ। ১৭১

উত্তরঃ ১৫৩

অর্থনীতি

৪০৯। বাংলাদেশের প্রথম বাজেটের আকার ছিল?

- ক। ৮৫০ কোটি টাকা
খ। ৯৫৬ কোটি টাকা
গ। ৭৮৬ কোটি টাকা
ঘ। ৯১১ কোটি টাকা

উত্তরঃ ৭৮৬ কোটি টাকা

৪১০। বাংলাদেশের প্রথম বাজেট পেশ করেন কে?

- ক। তাজউদ্দিন আহমেদ
খ। বঙ্গবন্ধু শেখ মুজিবুর রহমান
গ। সৈয়দ নজরুল ইসলাম
ঘ। ক্যাপ্টেন মনসুর আলি

উত্তরঃ তাজউদ্দিন আহমেদ

৪১১। জাতীয় আয়কর দিবস কবে?

- ক। ৩ ডিসেম্বর
খ। ৩০ ডিসেম্বর
গ। ৩ নভেম্বর
ঘ। ৩০ নভেম্বর

উত্তরঃ ৩০ নভেম্বর

৪১২। বাংলাদেশ সবথেকে বেশি আমদানি করে কোন দেশ থেকে?

- ক। ভারত
খ। যুক্তরাষ্ট্র
গ। ব্রিটেন
ঘ। চীন

উত্তরঃ চীন

৪১৩। বাংলাদেশ ব্যাংকের কতটি শাখা রয়েছে?

- ক। ৮ টি
খ। ১০ টি
গ। ১২ টি
ঘ। ১৪ টি

উত্তরঃ ১০ টি

৪১৪। বাংলাদেশে মোট কতটি তফসিলী ব্যাংক রয়েছে?

- ক। ৫২ টি
খ। ৫৭ টি
গ। ৬১ টি
ঘ। ৭২ টি

উত্তরঃ ৫৭ টি

৪১৫। বাংলাদেশে সরকারি মালিকানাধীন বিশেষায়িত ব্যাংক রয়েছে কতটি?

- ক। ০১ টি
খ। ০২ টি
গ। ০৩ টি

ঘ। ০৪ টি

উত্তরঃ ০২ টি

৪১৬। বাংলাদেশে প্রথম বিদেশী ব্যাংক কোনটি?

- ক। স্ট্যান্ডার্ড চার্টার্ড ব্যাংক
খ। উরি ব্যাংক
গ। ব্যাংক আলফালাহ
ঘ। মিডল্যান্ড ব্যাংক

উত্তরঃ স্ট্যান্ডার্ড চার্টার্ড ব্যাংক

৪১৭। ১ টাকার ধাতব মুদ্রা কবে চালু হয়?

- ক। ১৯৯১
খ। ১৯৯২
গ। ১৯৯৩
ঘ। ১৯৯৪

উত্তরঃ ১৯৯৩

৪১৮। ১০ টাকার পলিমার নোট কবে চালু হয়?

- ক। ১৯৯০
খ। ২০০০
গ। ২০০৫
ঘ। ১৯৯৫

উত্তরঃ ২০০০

৪১৯। বাংলাদেশের একমাত্র টাকা ছাপানোর প্রেস কোথায় অবস্থিত?

- ক। ঢাকা
খ। চট্টগ্রাম
গ। রাজশাহী
ঘ। গাজীপুর

উত্তরঃ গাজীপুর

৪২০। বাংলাদেশে ব্যাংক নোট কয়টি?

- ক। ৬ টি
খ। ৯ টি
গ। ১০ টি
ঘ। ১৪ টি

উত্তরঃ ৬ টি

৪২১। বাংলাদেশে কয়টি কাগজে নোট আছে?

- ক। ৭ টি
খ। ৮ টি
গ। ৯ টি
ঘ। ১০ টি

উত্তরঃ ৯ টি

৪২২। ঢাকা স্টক এক্সচেঞ্জে কত সালে লেনদেন শুরু হয়?

- ক। ১৯৪৭
খ। ১৯৫৬
গ। ১৯৭১

ঘ। ১৯৭৩

উত্তরঃ ১৯৫৬

৪২৩। কর কত প্রকার?

ক। ২

খ। ৩

গ। ৪

ঘ। ৫

উত্তরঃ ২

৪২৪। বাংলাদেশ সরকারের আয়ের প্রধান উৎস কি?

ক। কর রাজস্ব

খ। রেমিট্যান্স

গ। বৈদেশিক বাণিজ্য

ঘ। পোশাক শিল্প

উত্তরঃ কর রাজস্ব

৪২৫। বাংলাদেশে কয়টি সরকারি ইপিজেড রয়েছে?

ক। ৬ টি

খ। ৭ টি

গ। ৮ টি

ঘ। ৯ টি

উত্তরঃ ৮ টি

৪২৬। বাংলাদেশের প্রথম ইপিজেড স্থাপিত হয় কোথায়?

ক। মংলা

খ। হালিশহর

গ। পাকশি

ঘ। পতেঙ্গা

উত্তরঃ হালিশহর

৪২৭। বাংলাদেশের পরিকল্পনা কমিশনের চেয়ারম্যান কে?

ক। প্রধানমন্ত্রী

খ। অর্থমন্ত্রী

গ। বাণিজ্যমন্ত্রী

ঘ। গভর্নর

উত্তরঃ প্রধানমন্ত্রী

৪২৮। জাপানের বৈদেশিক বাণিজ্য সংস্থার নাম?

ক। আইএমএফ

খ। জাইকা

গ। ভোটরো

ঘ। কাসুকা

উত্তরঃ জাইকা

৪২৯। বাগদা চিংড়ি কোন দশক থেকে রপ্তানি পণ্য হিসেবে স্থান করে নেয়?

ক। ষাট

খ। সত্তর

গ। আশি

ঘ। নব্বই

উত্তরঃ আশি

৪৩০। বাংলাদেশ কোন দেশ সর্বাধিক পাটজাত পণ্য রপ্তানি করে?

ক। যুক্তরাষ্ট্র

খ। মালদ্বীপ

গ। কানাডা

ঘ। তুরস্ক

উত্তরঃ তুরস্ক

৪৩১। 'সবার জন্য শিক্ষা' স্লোগানটি বাংলাদেশে প্রচলিত কোন মুদ্রা বহন করে?

ক। দুই টাকা

খ। পাঁচ টাকা

গ। দশ টাকা

ঘ। পঞ্চাশ টাকা

উত্তরঃ দুই টাকা

৪৩২। বাংলাদেশের অর্থনীতির প্রধান খাত কয়টি?

ক। ৩ টি

খ। ৪ টি

গ। ৫ টি

ঘ। ৬ টি

উত্তরঃ ৪ টি

৪৩৩। বাংলাদেশে কতটি বিদেশী বাণিজ্যিক ব্যাংক রয়েছে?

ক। ৮

খ। ৯

গ। ১০

ঘ। ১১

উত্তরঃ ৯

৪৩৪। শতভাগ রাষ্ট্রীয় মালিকানাধীন ব্যাংক কোনটি?

ক। রূপালি ব্যাংক

খ। বেসিক ব্যাংক

গ। পূবালি ব্যাংক

ঘ। সোনালি ব্যাংক

উত্তরঃ বেসিক ব্যাংক

৪৩৫। বাংলাদেশে বেসরকারি বীমা কবে চালু হয়?

ক। ১৯৭২

খ। ১৯৭৮

গ। ১৯৮১

ঘ। ১৯৮৫

উত্তরঃ ১৯৮৫

৪৩৬। বাংলাদেশের কৃষি কয়টি উপখাতে বিভক্ত?

ক। ২

খ। ৩

গ। ৪

ঘ। ৫

উত্তরঃ ৩

৪৩৭। বাংলাদেশে প্রথম 'পঞ্চবার্ষিকী পরিকল্পনা' করা হয় কত সালে?

ক। ১৯৭২

খ। ১৯৭৩

গ। ১৯৭৪

ঘ। ১৯৭৫

উত্তরঃ ১৯৭৩

৪৩৮। বাংলাদেশের কর অঞ্চল কয়টি?

ক। ৩ টি

খ। ৪ টি

গ। ৫ টি

ঘ। ৬ টি

উত্তরঃ ৪ টি

আন্তর্জাতিক অঙ্গনে বাংলাদেশ

৪৩৯। ইউনেস্কোর স্বীকৃত ন্যাশনাল হেরিটেজ সাইট থেকে রামপাল বিদ্যুৎকেন্দ্রটি কত কিলোমিটার দূরত্বে অবস্থিত?

ক। ৭২ কিলোমিটার

খ। ৭০

গ। ৭৫

ঘ। ৮০

উত্তরঃ ৭২

৪৪০। এখন পর্যন্ত ভারতের সাথে বাংলাদেশের মোট কয়টি চুক্তি স্বাক্ষরিত হয়েছে?

ক। ২০

খ। ২১

গ। ২২

ঘ। ২৩

উত্তরঃ গ। ২২

৪৪১। বাংলাদেশ কত সালে ইসলামি সম্মেলন সংস্থার (ওওঈ) সদস্যপদ লাভ করে?

ক। ১৯৭২

খ। ১৯৭৪

গ। ১৯৭৬

ঘ। ১৯৭৮

উত্তরঃ খ। ১৯৭৪

৪৪২। বাংলাদেশ প্রথম কোন আন্তর্জাতিক সংস্থার সদস্যপদ লাভ করে?

ক। কমনওয়েলথ

খ। জাতিসংঘ

গ। ও আই সি

ঘ। ওয়ারশ

উত্তরঃ ক। কমনওয়েলথ

৪৪৩। বাংলা ভাষাকে দ্বিতীয় ভাষার মর্যাদা দিয়েছে?

ক। আইভরি কোস্ট

খ। সিয়েরালিওন

গ। কম্বো

ঘ। সুদান

উত্তরঃ খ। সিয়েরালিওন

৪৪৪। বাংলাদেশ কত সাল থেকে জাতিসংঘ শান্তিরক্ষী মিশনে কাজ করছে?

ক। ১৯৭৮

খ। ১৯৮৩

গ। ১৯৮৮

ঘ। ১৯৯২

উত্তরঃ গ। ১৯৮৮

৪৪৫। বঙ্গবন্ধু জোট নিরপেক্ষ আন্দোলনে সম্মেলনে প্রথম যোগ দেয় কত সালে?

ক। ১৯৭২

খ। ১৯৭৩

গ। ১৯৭৪

ঘ। ১৯৭৫

উত্তরঃ খ। ১৯৭৩

৪৪৬। রাণী দ্বিতীয় এলিজাবেথ কতবার বাংলাদেশ সফর করেন?

ক। ১

খ। ২

গ। ৩

ঘ। ৪

উত্তরঃ খ। ২

৪৪৭। জাতিসংঘ শান্তিরক্ষী মিশনে কতজন বাঙালী সদস্য মৃত্যুবরণ করেছেন?

ক। ৭৫ জন

খ। ৮১ জন

গ। ১১২ জন

ঘ। ১৬৪ জন

উত্তরঃ ঘ। ১৬৪ জন

৪৪৮। বাংলাদেশের কোথায় আশ্রয় প্রকল্প তৈরি করে রোহিঙ্গাদের স্থানান্তর করা হয়েছে?

ক। ভাসানচর

খ। খৈয়ারচর

গ। চর মমতাজ

ঘ। চর ফ্যাশন

উত্তরঃ ক। ভাসানচর

৪৪৯। 'বাংলাদেশ-চীন মৈত্রী কেন্দ্র' কত সালে নির্মিত হয়?

ক। ১৯৯৮

খ। ২০০১

গ। ২০০৪

ঘ। ১৯৯৩

উত্তরঃ ২০০১

৪৫০। বাংলাদেশ কোন বছর জাতিসংঘের সদস্য পদ লাভ করে?

ক। ১৯৬৫

খ। ১৯৭১

গ। ১৯৭৪

ঘ। ১৯৮০

উত্তরঃ ১৯৭৪ খ্রিষ্টাব্দ

৪৫১। বাংলাদেশ এশিয়া-প্রশান্ত মহাসাগরীয় অঞ্চলে কোন আন্তর্জাতিক সংস্থার সদস্য?

ক। ন্যাটো

খ। সার্ক

গ। আসিয়ান

ঘ। ওপেক

উত্তরঃ সার্ক

৪৫২। বাংলাদেশ কোন বছর আন্তর্জাতিক অলিম্পিক কমিটির (আইওসি) সদস্য পদ লাভ করে?

ক। ১৯৭১

খ। ১৯৭৪

গ। ১৯৮০

ঘ। ১৯৯৬

উত্তরঃ ১৯৯৬

৪৫৩। বাংলাদেশ ও ভারতের মধ্যে একটি প্রাকৃতিক সীমানা গঠনকারী নদীর নাম কি?

ক। ইছামতি

খ। পুরাতন ব্রহ্মপুত্র

গ। চাক্রাই খাল

ঘ। পদ্মা

উত্তরঃ পদ্মা

৪৫৪। এশিয়ার মধ্যে দেশ হিসেবে মেট্রোরেল সিস্টেম চালু হয়েছে বাংলাদেশে।

ক। ২২তম

খ। ২৩তম

গ। ২৪তম

ঘ। ২৫তম

উত্তরঃ ২২তম

ইনফরমেশন টেকনোলজি

৪৫৫। বাংলাদেশে একটি টেকসই স্টার্টআপ ইকোসিস্টেম তৈরিতে

মুখ্য ভূমিকা পালন করছে কোন সরকারি মালিকানাধীন কোম্পানি?
ক। বাংলাদেশ অ্যাসোসিয়েশন অব সফটওয়্যার অ্যান্ড ইনফরমেশন সার্ভিসেস

খ। বাংলাদেশ কম্পিউটার কাউন্সিল

গ। ডিজিটাল নিরাপত্তা এজেন্সি

ঘ। স্টার্টআপ বাংলাদেশ লিমিটেড

উত্তরঃ স্টার্টআপ বাংলাদেশ লিমিটেড

৪৫৬। ডিজিটাল নিরাপত্তা আইন প্রণীত হয় কত সালে?

ক। ২০১৮

খ। ২০১৯

গ। ২০২৩

ঘ। ২০২২

উত্তরঃ ২০১৮

৪৫৭। কক্সবাজার কি?

ক। কক্সবাজার শহরে যানবাহন চালকদের স্মার্ট ডাটাবেজ

খ। কক্সবাজার শহরে পরিবহন ও রাইডশেয়ারিং সেবাদানকারী একটি কোম্পানি

গ। কুরিয়ার ও পার্সেল ডেলিভারি সার্ভিস প্রতিষ্ঠান

ঘ। ক ও খ

উত্তরঃ কক্সবাজার শহরে যানবাহন চালকদের স্মার্ট ডাটাবেজ

৪৫৮। দেশের তথ্যপ্রযুক্তি খাতের উদ্ভাবনীমূলক পণ্য ও সেবা প্রকল্পগুলোকে স্বীকৃতি দিতে পুরস্কার প্রদান করে কোন জাতীয় সংস্থা?

ক। বাংলাদেশ অ্যাসোসিয়েশন অব সফটওয়্যার অ্যান্ড ইনফরমেশন সার্ভিসেস

খ। বাংলাদেশ কম্পিউটার কাউন্সিল

গ। ডিজিটাল নিরাপত্তা এজেন্সি

ঘ। স্টার্টআপ বাংলাদেশ লিমিটেড

উত্তরঃ বাংলাদেশ অ্যাসোসিয়েশন অব সফটওয়্যার অ্যান্ড ইনফরমেশন সার্ভিসেস

৪৫৯। পাঠাও হলো বাংলাদেশি পরিবহন ও রাইডশেয়ারিং সেবাদানকারী একটি কোম্পানি যাত্রা শুরু করে?

ক। ২০১৬

খ। ২০১৫

গ। ২০১৪

ঘ। ২০১৩

উত্তরঃ ২০১৫

৪৬০। বাংলাদেশ কম্পিউটার কাউন্সিল হল-

ক। তথ্য ও যোগাযোগ প্রযুক্তি বিভাগের অধীন একটি অঙ্গ সংস্থা

খ। কম্পিউটার বিষয়ক বেসরকারি প্রতিষ্ঠান

গ। ভেঞ্চর ক্যাপিটাল কোম্পানি

ঘ। অলাভজনক বেসরকারি সংস্থা

উত্তরঃ তথ্য ও যোগাযোগ প্রযুক্তি বিভাগের অধীন একটি অঙ্গ সংস্থা

৪৬১। ইভিএম কি?

- ক। ইলেকট্রনিক ভোটিং মেশিন (ইভিএম)
খ। আরনড ভ্যালু ম্যানএজমেন্ট (ইভিএম)
গ। আরনড ভোটিং মেশিন (ইভিএম)
ঘ। ক ও খ

উত্তরঃ ক ও খ

৪৬২। কততম জাতীয় সংসদ নির্বাচনের আগে 'রূপকল্প ২০২১'

এর কর্মপরিকল্পনায় ২০২১ সালের মধ্যে ডিজিটাল বাংলাদেশ গড়ার প্রতিশ্রুতি দিয়েছিল আওয়ামী লীগ?

- ক। সপ্তম জাতীয় সংসদ নির্বাচনে ২০০৪
খ। নবম জাতীয় সংসদ নির্বাচনে ২০০৮
গ। দ্বাদশ জাতীয় সংসদ নির্বাচনে ২০১৪
ঘ। অষ্টম জাতীয় সংসদ নির্বাচনে ২০১৮

উত্তরঃ নবম জাতীয় সংসদ নির্বাচনে

৪৬৩। ডিজিটাল বাংলাদেশ দিবস কবে?

- ক। ১২ ডিসেম্বর
খ। ২২ ডিসেম্বর
গ। ১০ ডিসেম্বর
ঘ। ০২ ডিসেম্বর

উত্তরঃ ১২ ডিসেম্বর

৪৬৪। ২০২৩ সালের স্মার্ট বাংলাদেশ পুরস্কার দেওয়া হয়েছে-

- ক। তথ্য প্রযুক্তির মাধ্যমে মানুষের জীবনমান উন্নয়ন ও সমস্যার সমাধানে অবদানের জন্য
খ। তথ্য প্রযুক্তির মাধ্যমে উদ্ভাবনীমূলক পণ্য আবিষ্কার ও সমস্যার সমাধানে অবদানের জন্য
গ। তথ্যপ্রযুক্তি খাতের উদ্ভাবনীমূলক পণ্য ও সেবা প্রকল্পগুলোকে স্বীকৃতি দিতে
ঘ। টেকসই স্টার্টআপ ইকোসিস্টেম তৈরিতে অবদানের জন্য

উত্তরঃ তথ্য প্রযুক্তির মাধ্যমে মানুষের জীবনমান উন্নয়ন ও সমস্যার সমাধানে অবদানের জন্য

বিবিধ

৪৬৫। 'ডালিম কুমার' কাব্যগ্রন্থের লেখক কে?

- ক। বন্দে আলী মিয়া
খ। আহসান হাবীব
গ। জসীমউদ্দিন
ঘ। শামসুর রাহমান

উত্তরঃ জসীমউদ্দিন

৪৬৬। 'একাত্তরের দিনগুলি' গ্রন্থের লেখক কে?

- ক। সুফিয়া কামাল

খ। জাহানারা ইমাম

গ। রাশিদা সুলতানা

ঘ। সাঈদা খানম

উত্তরঃ জাহানারা ইমাম

৪৬৭। 'সন্দেশ' পত্রিকার সম্পাদক কে ছিলেন?

- ক। রবীন্দ্রনাথ ঠাকুর
খ। কাজী নজরুল ইসলাম
গ। উপেন্দ্রকিশোর রায়চৌধুরী
ঘ। আল মাহমুদ

উত্তরঃ উপেন্দ্রকিশোর রায়চৌধুরী

৪৬৮। ছন্দের জাদুকর কে ছিলেন?

- ক। সত্যেন্দ্রনাথ দত্ত
খ। মাইকেল মধুসূদন দত্ত
গ। নবীনচন্দ্র সেন
ঘ। সত্যজিৎ রায়

উত্তরঃ সত্যেন্দ্রনাথ দত্ত

৪৬৯। 'আমাদের ছোট নদী' কার কবিতা?

- ক। কাজী নজরুল ইসলাম
খ। রবীন্দ্রনাথ ঠাকুর
গ। বুদ্ধদেব বসু
ঘ। শহীদ কাদরী

উত্তরঃ রবীন্দ্রনাথ ঠাকুর

৪৭০। 'বাংলাদেশ লোক ও কারুশিল্প জাদুঘর' কে প্রতিষ্ঠা করেন?

- ক। হাশেম খান
খ। কুদরত-ই-খুদা
গ। জয়নুল আবেদীন
ঘ। মোস্তফা মনোয়ার

উত্তরঃ জয়নুল আবেদীন

৪৭১। বঙ্গবন্ধু ৬ দফা দাবি কোথায় উত্থাপন করেন?

- ক। ইসলামাবাদ
খ। লাহোর
গ। ঢাকা
ঘ। চট্টগ্রাম

উত্তরঃ লাহোর

৪৭২। পদ্মা ও মেঘনা নদী কোথায় মিলিত হয়?

- ক। চাঁদপুর
খ। রাজশাহী
গ। ফরিদপুর
ঘ। কুমিল্লা

উত্তরঃ চাঁদপুর

মুক্তিযুদ্ধ বিষয়ক

৪৭৩। 'প্রবাসে মুক্তিযুদ্ধের দিনগুলি' বইটির রচয়িতা কে?

- ক। আবু সাঈদ চৌধুরী
খ। আব্দুর গাফফার চৌধুরী
গ। আতাউর রহমান
ঘ। রমেন সেন

উত্তর: আবু সাঈদ চৌধুরী

৪৭৪। 'লক্ষ প্রাণের বিনিময়ে' বইটির রচয়িতা কে?

- ক। শফিকুল ইসলাম
খ। আব্দুস সালাম
গ। রফিকুল ইসলাম
ঘ। মায়হারুল ইসলাম

উত্তর: রফিকুল ইসলাম

৪৭৫। বঙ্গবন্ধু শেখ মুজিবুর রহমানকে আগরতলা ষড়যন্ত্র মামলায় অভিযুক্ত করা হয় কবে?

- ক। ১৮ জানুয়ারি, ১৯৬৮
খ। ১৬ জানুয়ারি, ১৯৬৮
গ। ৬ জানুয়ারি, ১৯৬৮
ঘ। ৪ জানুয়ারি, ১৯৬৮

উত্তর: ১৮ জানুয়ারি, ১৯৬৮

৪৭৬। আগরতলা ষড়যন্ত্র মামলায় রাজসাক্ষী ছিলেন কত জন?

- ক. ১১
খ. ১২
গ. ১৩
ঘ. ১৪

উত্তর: ১১

৪৭৭। আগরতলা ষড়যন্ত্র মামলায় দ্বিতীয় অভিযুক্ত কে?

- ক. শেখ মুজিবুর রহমান
খ. তফাজ্জল হোসেন
গ. মোয়াজ্জেম হোসেন
ঘ. দলিল উদ্দিন

উত্তর: মোয়াজ্জেম হোসেন

৪৭৮। বিটারসুইচ ভিক্টরি: অ্যা ফ্লিডম ফাইটার্স টেল বইটির রচয়িতা কে?

- ক. আ. কাইয়ুম খান
খ. আব্দুর রহমান
গ. জব্বার খান
ঘ. মোস্তফা সারওয়ার

উত্তর: আ. কাইয়ুম খান

৪৭৯। পূর্বাপর ১৯৭১ বইটির রচয়িতা কে?

- ক. মুজিবুর রহমান
খ. খলিলুর রহমান

গ. রফিকুল ইসলাম
ঘ. শাহেদ আলী

উত্তর: খলিলুর রহমান

৪৮০। প্রথম শহীদ মিনার উদ্বোধন করেন কে?

- ক. মাওলানা ভাসানী
খ. শেখ মুজিবুর রহমান
গ. আতাউর রহমান খান
ঘ. আবুল কালাম শামসুদ্দীন

উত্তর: আবুল কালাম শামসুদ্দীন

৪৮১। দ্বিতীয়বার শহীদ মিনারের ভিত্তি স্থাপন করা হয় কবে?

- ক। ১৯৫৪
খ। ১৯৫৫
গ। ১৯৫৬
ঘ। ১৯৫৭

উত্তর: ১৯৫৬

৪৮২। জাতীয় স্মৃতিসৌধের স্থপতির নাম কি?

- ক. মায়হারুল ইসলাম
খ. হামিদুর রহমান
গ. সৈয়দ মাইনুল হোসেন
ঘ. বশিরুল হক

উত্তর: সৈয়দ মাইনুল হোসেন

৪৮৩। জাতীয় স্মৃতিসৌধ কত সালে উদ্বোধন করা হয়?

- ক. ১৯৮৩
খ. ১৯৮৪
গ. ১৯৮২
ঘ. ১৯৯৭

উত্তর: ১৯৮২

৪৮৪। জাতীয় স্মৃতিসৌধের সর্ব্বোচ্চ বিন্দু বা শীর্ষ কত মিটার উচু?

- ক. ৪৫.৭২
খ. ৪৪.৩৪
গ. ৪৬.৪৫
ঘ. ৪৮.৯৮

উত্তর: ৪৫.৭২ মিটার

৪৮৫। জাতীয় স্মৃতিসৌধের ভিত্তিপ্রস্তর স্থাপন করা হয় কত সালে?

- ক. ১৯৭৪
খ. ১৯৭৩
গ. ১৯৭২
ঘ. ১৯৭৫

উত্তর: ১৯৭২ সালে

৪৮৬। জিজ্ঞাসা গণহত্যা কবে সংঘটিত হয়?

ক. ১ এপ্রিল ১৯৭১

খ. ২ এপ্রিল ১৯৭১

গ. ৩ এপ্রিল ১৯৭১

ঘ. ৪ এপ্রিল ১৯৭১

উত্তর: ২ এপ্রিল ১৯৭১

৪৮৭। প্রবাসী সরকারের মন্ত্রীদের মধ্যে দণ্ডের বন্টন করা হয় কবে?

ক. ১০ এপ্রিল, ১৯৭১

খ. ১১ এপ্রিল, ১৯৭১

গ. ১৭ এপ্রিল, ১৯৭১

ঘ. ১৮ এপ্রিল, ১৯৭১

উত্তর: ১৮ এপ্রিল, ১৯৭১

৪৮৮। প্রবাসী সরকারের পররাষ্ট্র দপ্তর কোথায় অবস্থিত ছিল?

ক. ৯ সার্কাস এভিনিউ, কলকাতা

খ. ধর্মতলা, কলকাতা

গ. চাণক্যপুরী, নয়াদিল্লী

ঘ. ৮ থিয়েটার রোড, কলকাতা

উত্তর: ৯ সার্কাস এভিনিউ, কলকাতা

৪৮৯। প্রবাসী সরকারের পরিকল্পনা সেলের চেয়ারম্যান ছিলেন কে?

ক. ড. মোজাফফর আহমদ চৌধুরী

খ. ড. খান সারোয়ার মুর্শেদ

গ. ড. মোশাররফ হোসেন

ঘ. ড. আনিসুজ্জামান

উত্তর: ড. মোজাফফর আহমদ চৌধুরী

৪৯০। মুক্তিযুদ্ধে অংশগ্রহণে আগ্রহী যুবকদের ট্রেনিংয়ের জন্য ভারতে কয়টি যুব ক্যাম্প ছিল?

ক. ১০৫

খ. ১০৭

গ. ১০৮

ঘ. ১০৬

উত্তর: ১০৬টি

৪৯১। মুক্তিযুদ্ধে অংশগ্রহণে আগ্রহী যুবকদের জন্য ভারতে কয়টি অভ্যর্থনা ক্যাম্প ছিল?

ক. ১১১

খ. ১০৭

গ. ১১২

ঘ. ১০৬

উত্তর: ১১২টি

৪৯২। মুক্তিযুদ্ধের সময় যুব ও অভ্যর্থনা শিবির নিয়ন্ত্রণ বোর্ডের চেয়ারম্যান ছিলেন কে?

ক. তোফায়েল আহমেদ

খ. তাজউদ্দিন আহমদ

গ. অধ্যাপক ইউসুফ আলী

ঘ. এম এ মান্নান

উত্তর: অধ্যাপক ইউসুফ আলী

৪৯৩। প্রবাসী সরকার বিশেষ প্রতিনিধি হিসেবে ইউরোপে কাকে প্রেরণ করেন ?

ক. বিচারপতি আবু সাঈদ চৌধুরী

খ. শামসুল হক

গ. এম্ আর সিদ্দিকী

ঘ. আব্দুস সামাদ আজাদ

উত্তর: বিচারপতি আবু সাঈদ চৌধুরী

৪৯৪। ধামরাই গণহত্যা কবে সংঘটিত হয় ?

ক. ১ এপ্রিল ১৯৭১

খ. ২ এপ্রিল ১৯৭১

গ. ৩ এপ্রিল ১৯৭১

ঘ. ৯ এপ্রিল ১৯৭১

উত্তর: ৯ এপ্রিল, ১৯৭১

৪৯৫। চুকনগর গণহত্যা কবে সংঘটিত হয়?

ক. ১ মে ১৯৭১

খ. ২০মে ১৯৭১

গ. ৩ মে ১৯৭১

ঘ. ৯ এপ্রিল ১৯৭১

উত্তর: ২০ মে, ১৯৭১

৪৯৬। দ্য ব্লাড টেলিগ্রাম: নিব্বন, কিসিঞ্জার অ্যান্ড দ্য ফরগটেন জেনোসাইড বইটির লেখক কে?

ক. শ্রীনাথ রাঘবন

খ. সিসন ও রোজ

গ. গ্যারি জে বাস

ঘ. আর্চার কে ব্লাড

উত্তর: গ্যারি জে বাস

৪৯৭। রায়েরবাজার বধ্যভূমি স্মৃতিসৌধের নকশাকার কে?

ক. হামিদুর রহমান ও নভেরা আহমদ

খ. ফরিদউদ্দীন আহমেদ ও জামি-আল-শফি

গ. শামীম শিকদার

ঘ. মৃণাল হক

উত্তর: ফরিদউদ্দীন আহমেদ ও জামি-আল-শফি

৪৯৮। ঢাকার রায়েরবাজারে বধ্যভূমি স্মৃতিসৌধ নির্মাণের সিদ্ধান্ত গ্রহণ করা হয় কবে?

ক. ১৯৯৩

খ. ১৯৯১

গ. ১৯৯৯

ঘ. ১৯৯৬

উত্তর: ১৯৯৩

৪৯৯। ঢাকার রায়েরবাজারে বধ্যভূমি স্মৃতিসৌধ নির্মাণ কবে শেষ হয়?

ক. ১৯৯৬ সালে

খ. ১৯৯৯ সালে

গ. ১৯৯৮ সালে

ঘ. ১৯৯৩ সালে

উত্তর: ১৯৯৯ সালে

৫০০। রায়েরবাজার বধ্যভূমি স্মৃতিসৌধের ভগ্ন দেয়াল কিসের
প্রতীক?

ক. বিজয়

খ. দুঃখ ও শোকের গভীরতা

গ. শক্তি

ঘ. দেশপ্রেমের গভীরতা

উত্তর: দুঃখ ও শোকের গভীরতা

ধন্যবাদ